

# Llobregat Motor

www.llobregatmotor.com

**Celedón**

Fundada en 1973

Material de oficina  
Material escolar  
Artículos Navideños  
Complementos de Carnaval y disfraces  
Regalos

**40 años a su servicio**

PAPERERIA LIBRERIA

Campfaso, 5  
Cornellà de Llob.  
Tel. 93 375 78 52

Revista mensual de motor **GRATUITA** Noticias · Seguridad Vial · Información Municipal · Coches y Motos · Deportes · ... **Nº 104** · año IX · marzo de 2016



## Más de la mitad de los automovilistas incumplen las normas de conducción

(más información pág. 14)

Cuando acabes de leerlo, PÁSALO

Llobregat Motor  
Para anunciarse:  
**619 900 979 · 610 228 405**

**ESPECIALISTAS EN LLAVES DE COCHES**  
CAR KEY SYSTEM, S.L.

REPARACIONES ELECTRONICAS  
DUPLICADO DE LLAVES

Paseo Santa Coloma 49-51 - 08030 Barcelona 93 311 07 64 - 93 311 52 95 whatsapp: 622 640 078

**SANT BLUES**

II Festival de blues de Sant Boi

12 de març/21h  
CHINO / BLUES&SWING

19 de març/21h  
JEFF ESPINOZA & FRANCISCO SIMÓN  
RED HOUSE / BLUES

www.barnacredit.com 93 487 13 24



Concesión préstamos en 24 h  
Sólo con garantía:  
- piso / casa / local / nave / solar  
- licencia de **TAXI**

Passeig de Gràcia, 63, 2º2ª - Barcelona



LA MILLOR OPCIÓ PEUGEOT AL BAIX LLOBREGAT

**BARCELONESA SANT FELIU**

C/. Joaquín Castells, nº 2 · 08980-SANT FELIU DE LLOBREGAT  
Tel. 93 685 78 70 · www.barcelonesasantfeliu.peugeot.es



# Editorial

## Se abre el telón...

...y aparece Fernando Alonso ante su enésima ocasión para conseguir su tan deseado -y tan difícil, e incluso improbable- tercer mundial de F1. La nueva temporada del Gran Circo arranca con novedades mecánicas, clasificatorias y operativas (la radio se podrá usar menos, lo que puede restar previsibilidad a las carreras) y con la duda más que razonable de que McLaren-Honda pueda aspirar a algo más que a mejorar su desastrosa temporada 2015, lo que no es muy difícil, dicho sea de paso. El propio Fernando ya ha declarado que el objetivo son los podios de la segunda mitad de la campaña.

Tras el telón que está a punto de levantarse aparece también nuestro nutrido grupo de pilotos que mandan en el Mundial de Velocidad. Este año, quién sabe, puede ser el de la 'revancha' del enfrentamiento a tres bandas Lorenzo-Rossi-Márquez, con la situación vivida en la recta final del curso pasado aún coleando. En cualquier caso, las Yamaha siguen a un nivel superior al de las Honda, como se ha visto en pretemporada.

Todo vuelve a comenzar. Se acaba el invierno y la primavera nos trae rivalidades y campeonatos reverdecidos. Disfrútenlos y tengan cuidado en la carretera: ninguna época del año registra tantos desplazamientos en tan poco tiempo como la Semana Santa. Les queremos a todos aquí el mes que viene.

## Nombres Propios

### PRESTON TUCKER La vida de película de un apasionado creador de coches



Preston Tucker (1903-1956) fue un empresario y diseñador de automóviles estadounidense cuyo más célebre diseño fue el Tucker Torpedo 1948, un innovador modelo que no tuvo éxito

pero que introdujo muchas de las características de los vehículos posteriores, como los frenos de disco, la inyección de combustible, la ubicación de todos los instrumentos en el diámetro del volante, cinturones de seguridad, faros delanteros que giraban junto al automóvil, vidrios inastillables y un salpicadero acolchado.

Nacido en Capac (Michigan) y de carismática personalidad, su amor por los coches le llevaron a reparar y vender uno viejo con sólo 16 años. Fue oficial de policía pero nunca perdió de vista su auténtica pasión, de hecho fue sancionado por modificar el coche patrulla que tenía asignado, por lo que renunció a su empleo. A partir de ahí se dedicó a la venta de vehículos con gran éxito, lo que le permitió fundar su propia compañía, con la que creó un automóvil de combate que vendió a la Marina.

Su legado está documentado en la película filmada en 1988 'Tucker: Un Hombre y su sueño', dirigida por Francis Ford Coppola.



## de interés

### Serveis d'urgència:

|                                  |              |
|----------------------------------|--------------|
| Emergències: .....               | 112          |
| Emergències mèdiques: .....      | 061          |
| Protecció Civil: .....           | 112          |
| Bombers de la Generalitat: ..... | 085          |
| Cos Nacional de Policia: .....   | 091          |
| Mossos d'Esquadra:.....          | 088          |
| Guàrdia Urbana:                  |              |
| Cornellà de Llobregat: .....     | 933 771 415  |
| Esplugues de Llobregat: .....    | 092          |
| Sant Feliu de Llobregat: .....   | 092          |
| Sant Just Desvern: .....         | 092          |
| Sant Joan Despí: .....           | 934 806 010  |
| Molins de Rei.....               | 936 688 866  |
| Pallejà.....                     | 936 630 102  |
| Sant Vicenç dels Horts .....     | 936 566 161  |
| Sant Andreu de la Barca .....    | 936 356 410  |
| Cervelló.....                    | 93 660 27 00 |
| Corbera de Llobregat .....       | 93 668 80 00 |
| La Palma de Cervelló .....       | 639 386 163  |
| El Papiol .....                  | 93 673 20 00 |
| Torrelles de Llobregat.....      | 93 689 10 00 |
| Vallirana .....                  | 93 683 00 00 |
| Sant Boi.....                    | 93 640 01 23 |
| Viladecans .....                 | 93 659 40 24 |
| El Prat de Llobregat .....       | 93 478 72 72 |
| Guàrdia Civil:.....              | 062          |
| Creu Roja: .....                 | 934 222 222  |
| (Coordinació d'emergències)      |              |

### Altres serveis:

|                                 |             |
|---------------------------------|-------------|
| Informació Meteorològica: ..... | 932 211 600 |
| TMB: .....                      | 933 187 074 |

### Motoclubs del Baix Llobregat:

|                                |             |
|--------------------------------|-------------|
| Grup Motor Molins: .....       | 936 685 853 |
| Moto Club Corbera: .....       | 936 501 589 |
| Moto Club Esplugues: .....     | 933 725 616 |
| Moto Club Gavà: .....          | 936 382 010 |
| Moto Club Mai hi som tots      |             |
| (St. Esteve Sesrovires): ..... | 937 714 302 |
| Moto Club Torrelles: .....     | 936 890 565 |

Los próximos días 2 y 3 de abril se celebra la 58ª edición del Rally Internacional de Coches Clásicos de Sitges. El sábado 2 en la Diagonal habrá exposición y verificaciones. El domingo 3 los participantes se reunirán a las 8.30 horas en la plaza de Sant Jaume para poner rumbo a Sitges vestidos con trajes de época.

Queda prohibida la reproducción total o parcial de los anuncios publicados en esta publicación periódica, por cualquier medio o procedimiento, sin para ello contar con la autorización previa, expresa y por escrito del editor.

# LlobregatMotor

## Periodico MENSUAL y GRATUITO repartido en:

Cornellà, Sant Joan Despí, Esplugues, Sant Just Desvern, Sant Feliu, Molins de Rei, Sant Andreu de la Barca, Sant Vicenç dels Horts, Pallejà, Cervelló, Corbera de Llobregat, La Palma de Cervelló, El Papiol, Torrelles de Llobregat, Vallirana, Sant Boi, Viladecans y El Prat de Llobregat.

Redacció: info@llobregatmotor.com

Departamento Comercial: alberto@llobregatmotor.com; santiago@llobregatmotor.com

Edita ARACAT PUBLICIDAD, S.C.P.

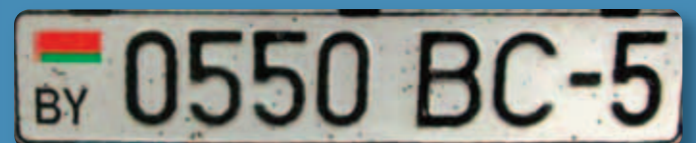
08940 Cornellà de Llobregat (Barcelona) Tels. 619 900 979 · 610 228 405

alberto@llobregatmotor.com

Depósito. Legal: B-12127-2012

## Matrículas del mundo

### Bielorrusia



Las placas de matriculación de Bielorrusia están formada por cuatro dígitos, dos letras y otro dígito ('1234 AB-7'), con los colores nacionales en el centro. La primera de las letras y el dígito final indican la región a la que pertenece el vehículo. Este sistema se adoptó tras la independencia del país a la caída de la URSS. Los Cuerpos Diplomáticos utilizan una placa con letras blancas sobre fondo rojo comenzando por CD, 4 cifras, y una última cifra que pertenece a la región. Los taxis tienen su propia placa de color amarillo con letras en negro con la disposición '7 TAX 1234', siendo el identificador 'TAX'.

# Ginebra marca el ritmo del sector europeo del automóvil

El Seat Ateca es el primer SUV de la marca

Eléctricos, deportivos y prototipos protagonizan el Salón suizo, el más importante de Europa este año



Seat Ateca

Durante sus casi dos semanas de duración (del 1 al 13 de marzo), miles de visitantes acudieron al Salón de Ginebra 2016 para disfrutar en directo de las últimas novedades automovilísticas entre las que se incluyeron desde vehículos eléctricos concebidos para el uso diario hasta futuristas prototipos que adelantan

lo que podría ser el coche del futuro. Además de uno de los coches más esperados de los últimos tiempos, el primer SUV de Seat que será el Seat Ateca.

Entre los prototipos destacó el Opel GT, un deportivo que llega con ganas de convertirse en todo un referente con un diseño revolucionario y mucha emoción al volante. En esto último le acom-

paña el Jaguar F-Type SVR: el felino se ha radicalizado y ahora es capaz de alcanzar los 322 km/h.

Representando la máxima eficiencia y dispuesto a rivalizar con el Toyota Prius se pudo ver al Hyundai Ioniq, un coche que también podrá conducirse de forma totalmente eléctrica. Otro que no quiso perderse esta muestra y que ha vuelto con las pilas carga-



Hyundai Ioniq



Jaguar F-Type SVR

das fue Borgward. Al parecer, el fabricante alemán tiene preparado un nuevo crossover de gran tamaño que hará compañía al BX7 y parece que Skoda también se sumará a la moda de los SUV.

Tampoco podía faltar a la cita Porsche con su nuevo 718 Boxster. A pesar de haberse dejado dos cilindros por el camino (pasa de seis a cuatro), ¿será capaz de mantener la chispa?

El Avio se identifica por detalles específicos blancos en el exterior, que contrastan con el color de los espejos retrovisores en negro

## Lamborghini Huracán LP 610-4 Avio: 250 unidades para homenajear a la aeronáutica

La marca italiana destaca en Ginebra con sus espectaculares modelos

El objetivo de esta edición limitada del Huracán del cual solo se fabricarán 250 unidades, es rendir homenaje al mundo de la aviación y la aeronáutica, un mundo en el que se inspiran muchos de los detalles de los Lamborghini.

Estéticamente el Avio se identifica por detalles específicos en color blanco en el exterior, que contrastan con el color de los espejos retrovisores en negro o el labio del faldón delantero, tam-



La velocidad punta del Avio es de 325 km/h

bién en contraste.

En las puertas el logotipo L63 hace referencia, por un lado a la inicial de la marca y el 63 al año en que fue fundada. Disponible en cinco colores de carrocería diferentes, este modelo mantiene inalteradas las características técnicas del Lamborghini Huracán, con su motor 5.2 V10 de 610 caballos, 0 a 100 km/h en 3,2 segundos y una velocidad punta de 325 km/h.

Aunque la principal novedad de Lamborghini en el Salón de Ginebra fue el Centenario, en el espacio de la marca italiana también quedaba sitio para una edición especial del Lamborghini Huracán, el Huracán LP 610-4 Avio.



### CURSOS PRÁCTICOS DE MECÁNICA DEL AUTOMÓVIL PARA TRABAJAR DE MECÁNICO O MONTAR TU TALLER

SOLICITA INFORMACIÓN GRATUITA Y SIN COMPROMISO

Con una o más clases semanales, en 6-9 meses para aprender la profesión practicando:

PRÁCTICO MECÁNICA DEL AUTOMÓVIL  
(para *aprender* la profesión)

PRÁCTICO ELECTRÓNICA Y DIAGNOSIS DEL MOTOR  
(para *especializarse* en la profesión)

CICLO GRADO MEDIO ELECTROMECAÁNICA DE VEHÍCULOS

En horarios a elegir de tardes, noches y sábados mañana

Cuotas al alcance de cualquier economía

[www.formapRACTIC.com](http://www.formapRACTIC.com) ☎ 93 163 42 09 [info@formapRACTIC.com](mailto:info@formapRACTIC.com)

C/ Sant Pere d'Abanto, 4 08014 Barcelona (junto Plaza España y Estación de Sants)

## Las matriculaciones de motocicletas en España crecen un 32,4% en el mejor mes de febrero desde 2010

**A**NESDOR, la Asociación Nacional de Empresas del Sector Dos Ruedas, ha hecho públicos los datos de matriculaciones de motocicletas y ciclomotores correspondientes al mes de febrero. En su transcurso, las matriculaciones de motocicletas han experimentado un aumento del 32,4% respecto al mismo mes de 2015, con 9.047 unidades. Con este dato -el mejor en un mes de febrero en nuestro país desde 2010-, el número de motocicletas matriculadas en 2016 asciende a 17.684 unidades: un 29,7% más que el año anterior.

En palabras del secretario general, José María Riaño, "este crecimiento demuestra los sólidos cimientos en que se asienta la recuperación del mercado de las dos ruedas". "Sin embargo, cabe apuntar que también deriva del contexto meteorológico, en que el invierno poco lluvioso que atravesamos está favoreciendo un aumento de las matriculaciones en meses habitualmente menos propicios para la venta de motos", ha añadido.

Por lo que respecta al mercado de ciclomotores, durante el mes de febrero ha anotado un descenso en el número de matriculaciones; concretamente, de un 9,7%, con 974 unidades. El dato consolidado de enero y febrero experimenta también un ligero descenso, con 1.957 ciclomotores matriculados: un 3,9% menos que en el mismo periodo del año

anterior.

El crecimiento ha sido positivo sin embargo para los otros vehículos de categoría L -triciclos y cuadríciclos-, con un incremento del 20,5% en febrero y 417 unidades matriculadas. En lo que llevamos de año, se han matriculado 783 unidades en este segmento: un 21,2% más que en el mismo periodo del año anterior.

José María Riaño ha hecho hincapié en la necesidad de medidas concretas por parte de la administración para actuar sobre la antigüedad del parque, que, pese a los sólidos datos de matriculaciones, sigue siendo una de las asignaturas pendientes de nuestro país. Riaño ha recordado que "la antigüedad media del parque de motocicletas en nuestro país es de 14,7 años, lo cual supone un problema desde el punto de vista medioambiental, pero también desde el de la seguridad vial". En este sentido, ANESDOR apunta a medidas como la revisión del marco fiscal de la moto, que podría contribuir decisivamente a esta renovación improrrogable.

Por segmentos de uso, el scooter lidera el crecimiento en el mercado de las motocicletas, con 5.330 matriculaciones en febrero: un incremento del 59% respecto a 2015. A juicio de la Asociación, estos datos evidencian que el scooter es la opción de movilidad preferida por miles de usuarios para sus desplazamientos diarios, sobre todo en las grandes ciudades. En cuanto a las



motos de carretera, experimentan también un crecimiento del 35% respecto al mismo mes del año anterior, con 3.147 unidades matriculadas. El incremento de las motos de campo, por su parte, es menos pronunciado; en concreto, del 6%, con 546 unidades matriculadas durante el mes de febrero.

Por comunidades autónomas, Cataluña concentra el mayor número de matriculaciones de motocicletas en el mes de febrero, con 2.663 unidades y una cuota de mercado del 29,4% que duplica a la de Madrid. La demarcación se sitúa en tercera posición con 1.085 unidades matriculadas en febrero: un 12,0% del total del mercado de motocicletas. Andalucía es la segunda comunidad con un mayor registro de matriculaciones de motocicletas; concretamente, 1.740 unidades que representan el 19,2% del mercado.

## Las matriculaciones de turismos suman dos años y medio de crecimiento continuado

**L**as matriculaciones de turismos crecen un 12,6% en el mes de Febrero con 97.650 unidades, siendo el mejor mes de Febrero desde el año 2008. En el cómputo de los dos primeros meses se han registrado 173.984 matriculaciones con un incremento total de 12,4%. Con este mes las matriculaciones de turismos suman ya dos años y medio de crecimiento continuado. La continuidad positiva en el mercado de turismos es el reflejo de la mejora económica del país. El consumo está siendo el motor más importante para el crecimiento económico en España. En esta ocasión, el mayor impulso en la venta de coches lo ha liderado el canal de empresa y rent a car, ya que la fluidez en la financiación y en el acceso al crédito está permitiendo agilizar a las empresas y los rent a car la renovación de sus flotas. También está siendo muy importante para el mercado las ofertas comerciales de marcas y concesionarios y el Plan PIVE. Esta última medida, tiene como objetivo rejuvenecer el parque de vehículos español que supera ya los 11,6 años de edad, pero a la vez también ha permitido incrementar el volumen de ventas y la actividad económica del país. Por otro lado, la seguridad vial y el medio ambiente siguen siendo una prioridad para el sector. Por ese motivo, los vehículos incorporan cada vez más tecnologías enfocadas a la mejora de la siniestralidad de las carreteras y la reducción de emisiones. En este sentido, tenemos que destacar que



los vehículos de hoy son mucho más eficientes que los más antiguos. La incorporación a las ciudades de vehículos más tecnológicos garantiza una conducción mucho más segura, confortable y limpia. Hay que destacar el paulatino incremento de matriculaciones de vehículos de tecnología alternativa.

Todos los canales registran tasas positivas. El canal de empresa ha aumentado de manera significativa sus compras con un 24,4% con un total de 24.257 unidades. En los dos primeros meses el canal de empresa totaliza un volumen de 47.366 unidades con un incremento del 24,7%. El canal de particulares, crece un 4,1% con un total de 46.809 unidades. En el periodo Enero-Febrero acumula un crecimiento del 2,8% y 88.384 unidades. Por último, el canal de alquilador registra un volumen de 26.584 unidades con un alza del 19,4%, lo que anticipa el buen comportamiento en el sector de turismo en la próxima Semana Santa. En la suma de los dos primeros meses del año totaliza un incremento del 23,7% y 38.234 unidades matriculadas.

## El superávit comercial del automóvil alcanzó un récord histórico, superando la barrera de los 17.000 millones de euros

**E**l sector del automóvil alcanzó un nuevo récord histórico en el superávit comercial, superando los 17.000 millones de € (17.193). Tras el récord marcado en 2014, el 2015 ha superado aún más la cifra estimada por ANFAC. Uno de los factores que ha impulsado este resultado, es la gran diversificación de países donde se destinan

los vehículos. Además de los principales mercados europeos como Alemania, Francia e Italia, el "Made in Spain" ha conquistado países de la zona asiática, especialmente Corea del Sur y China y la zona americana con un fuerte incremento de unidades hacia Estados Unidos, sumado al fuerte crecimiento de países extra UE como Turquía.

El sector fabricante de vehículos es el sector español que mejor saldo positivo registró en el año 2015. En total, en el año 2015 se han exportado vehículos y piezas por un valor cercano a los 45.000 millones de €, un 8,6% más que en el año anterior. La exportación de vehículos alcanzó más de 34.000 millones de €, un 18,4% más que en 2014. Hay que recor-

dar que España fabrica 43 modelos de los cuales 20 son en exclusiva mundial.

Hay que destacar que mientras el volumen de exportación de vehículos creció más de un 11%, el valor lo hizo siete puntos y medio por encima (+18,4%). Con estas cifras, el sector del automóvil representaría el 17% del total de las exportaciones de

nuestro país, y se consolida como el segundo sector que más exporta en España, solo detrás del sector de bienes de equipo. En 2015, más de la mitad del crecimiento de las exportaciones totales de España, corresponden al automóvil. El sector fabricante de vehículos es el sector que mayor superávit presenta, entre todos los sectores.

# GENERALI

## Seguros



Tenemos a su disposición una gama de productos para cubrir sus necesidades según la situación y lo que necesite.

Ofrecemos campañas, promociones y regalos para cada uno de nuestros productos:

**Seguros de hogar, vida, Salud, accidentes, ahorro, jubilación, automóvil, moto y mucho más...**

Para cualquier duda, información o para un presupuesto pueden ponerse en contacto conmigo a través de correo electrónico o a través del número de teléfono que les detallo a continuación, sin ningún tipo de compromiso.

**Lourdes Marín Rodríguez - Agente Exclusivo**

Gran Vía Carles III, 81-85, Bajos · Barcelona · Móvil 672 140 624 · lourdes.marin@generalimediadores.es



# El nuevo SEAT ATECA presentado en el Salón del Automóvil de Ginebra

SEAT presentó el pasado 1 de marzo en el Salón del Automóvil de Ginebra su nuevo SUV compacto: el ATECA es una combinación única de diseño, versatilidad y conducción dinámica. Y todo ello con la más alta tecnología, que incluye una conectividad de primera clase, los más novedosos sistemas de asistencia a la conducción y unos motores de gran eficiencia, argumentos que hacen del ATECA uno de los SUV más innovadores de su segmento. Asimismo, su excelente calidad, la precisión en la producción y la atractiva relación calidad-precio hacen del ATECA un auténtico SEAT. Sin duda, el nuevo ATECA permite que cada día y cada kilómetro recorrido sean más que una experiencia.

El SEAT ATECA recibe el nombre de una localidad española, situada al oeste de Zaragoza, para recuperar la tradición y para dar a la marca un auténtico aire latino, carácter y



personalidad. Se ha diseñado y desarrollado al 100% en Barcelona. "El papel esencial del ATECA será ayudar a la marca a dar un paso adelante en términos de imagen", comenta Luca de Meo, presidente del Comité Ejecutivo de SEAT. "El nuevo ATECA cubrirá un segmento que está en constante crecimiento en los últimos años en Europa Occidental."

Por su parte, Matthias Rabe, vicepresidente de I+D de SEAT, ha destacado que "el ATECA muestra la clara evolución del lenguaje del diseño característico de SEAT. Se reconoce claramente como un SEAT y cada elemento se ha dise-



ñado con mucho cuidado para ajustarse a un SUV. Su diseño es escultural y con líneas de tensión; se ha creado con precisión y calidad en todos los detalles, gracias a la pasión y la experiencia de todos aquellos que han participado en el proceso".

El SEAT ATECA llegará al mercado antes de verano en España y Alemania y, más tarde, progresivamente al resto de los mercados. Estará disponible con motores diésel y gasolina con una potencia de entre 115 CV y 190 CV, con tracción delantera o total y con caja de cambios tanto manual como automática DSG. La amplia gama de opciones se extiende desde los faros Full LED hasta una gran variedad de sistemas de asistencia, como el innovador asistente para atascos "Traffic Jam Assist" y el nuevo asistente para emergencias "Emergency Assist", pasando por un paquete de sistemas de infotainment de última generación con pantallas táctiles de 8 pulgadas y conectividad Full Link. A los acabados habituales de SEAT, se añade ahora el XCELLENCE, que ocupará el tope de la gama. Todos ellos ofrecerán una variedad de colores y materiales de máxima calidad para adaptarse a todos los gustos.

Se ha diseñado y desarrollado al 100% en la planta de SEAT en Barcelona

**SEAT**

**SEAT LEÓN ST**  
MÁS ESPACIO. MÁS VIDA.  
DESDE 14.400 €

**CONFIANZA SEAT**

**4** AÑOS GARANTÍA MANTENIMIENTO ASISTENCIA EN CARRETERA



TECNOLOGÍA PARA DISFRUTAR

## MÁS ESPACIO PARA MAYOR VERSATILIDAD. Y MÁS TECNOLOGÍA.

Seguir el ritmo de la vida diaria y ser capaz de adaptarse a cualquier situación. En eso consiste ser versátil. Como el SEAT León ST que tiene un mayor espacio gracias a su maletero ampliable hasta 1.470 litros. Además, dispone de lo último en tecnología gracias al nuevo sistema Full Link que te mantendrá conectado a tu mundo y a los faros Full Led que iluminarán la carretera por la noche con la sensación de estar conduciendo de día. Desde cualquier trayecto del día a día a cualquier escapada de fin de semana. El SEAT León ST tiene el diseño, la tecnología y el espacio perfecto para ser el mejor en cualquier situación.

YouTube .COM/TUSEAT Facebook .COM/SEAT Twitter .COM/TUSEAT SEAT.ES



Consumo medio combinado de 3,6 a 6,8 l/100 km. Emisiones de CO<sub>2</sub> de 94 a 158 g/km. PVP recomendado para Península y Baleares para SEAT León ST 1.2 TSI 81 kW (110 cv) Referencia: 14.400 € (IVA, transporte, impuesto de matriculación y descuento de marca, concesionario, Plan PIVE y bonificación de Volkswagen Finance incluidos). Oferta válida hasta el 31/03/2016 para clientes particulares que financien a través de Volkswagen Finance SA EFC según condiciones contractuales un capital mínimo de 9.500 €, con una permanencia mínima de la financiación de 48 meses. Campaña incompatible con otras ofertas financieras. Confianza SEAT está incluido gratuitamente solo si se financia la compra con Volkswagen Finance SA EFC. Los servicios incluidos son los siguientes: 4 años de mantenimiento SEAT Service o 60.000 km (lo que antes suceda), Extensión de garantía durante 2 años adicionales a los 2 años de garantía del fabricante o 80.000 Km (lo que antes suceda), y 4 años de Servicio Movilidad SEAT. Imagen acabado León ST FR con opcionales.

**50**  
años a tu lado  
GARAGE RIO

**GARAGE RIO, S.L.**

Av. Barcelona, 242 (Pol. El Pla) Molins de Rei - Telf. 93 680 08 84  
Ctra. Sta. Creu de Calafell, 7 - Sant Boi de Llobregat - Telf. 93 652 62 50

**GAVAUTO, S.A.**

Ctra. Sta. Creu de Calafell, 60  
Gavà - Telf. 93 638 21 55

# Los vehículos eléctricos continúan "enchufados"



La movilidad híbrida mantiene su crecimiento, con un 54,76% más que el año anterior

Los vehículos eléctricos continúan "enchufados" en el mercado. En Febrero experimentaron un crecimiento del 213,58% con 254 unidades vendidas. En los dos primeros meses del año, alcanzan un volumen de 496 unidades, con un incremento del 204,29%. Es decir, en dos meses prácticamente se han vendido una cuarta parte de los vehículos eléctricos que se vendieron en todo el año 2015.

En el caso de la movilidad híbrida, se mantiene el crecimiento. En febrero ha registrado un incremento del 66,72% y un volumen de 2.084 unidades. En el

periodo Enero-Febrero acumula un volumen de 4.211 unidades matriculadas, lo que representa un crecimiento del 54,76%.

La movilidad sostenible es una realidad que cada vez es más evidente en los centros urbanos. En Febrero los vehículos de propulsión alternativa han ocupado el 2,6% del mercado total. En este sentido, estos vehículos de energías alternativas son una parte muy importante para el futuro de las ciudades, ya que ofrecen las cualidades necesarias para satisfacer una conducción sin dañar el medio ambiente. Los fabricantes de vehículos son cada vez más conscientes de este fenómeno y

por eso, incorporan tecnologías enfocadas a la sostenibilidad. España es uno de los principales países de Europa que además de fabricar vehículos de combustión tradicional, fabrica vehículos eléctricos, híbridos, gas, etc. De esta manera, la sociedad tiene la posibilidad de elegir la forma de movilidad que más se ajuste a sus necesidades.

Hay que destacar que aunque el crecimiento de estos vehículos es cada vez mayor, la penetración en el parque móvil es aún muy baja, por lo que hay que seguir planteando iniciativas para el desarrollo sostenible. Por ello, la inversión en I+D es una herramienta que además de dar más valor añadido al país, ayudará a crear más puestos de trabajo, y por lo tanto, tendrá efectos positivos en la economía de España y en el bien estar social.

# España consolida su 8ª posición mundial como fabricante de vehículos

Según los datos de OICA (organización Mundial de Constructores de Automóviles), España ocupó en el año 2015, la octava posición como fabricante mundial, superando a Brasil.

En total, en el año 2015 se fabricaron en el mundo 90 millones de vehículos, de los que el 3%, es decir, 2.733.201 vehículos, son "made in Spain".

El ránking estuvo liderado, un año más por China, que fabricó 24.503.326 vehículos con un crecimiento del 3,3%, en segunda posición quedó Estados Unidos con un total de 12.100.095 vehículos y un incremento del 3,8% y cerrando el pódium, Japón con un total de 9.278.238 vehículos y un descenso del 5,1%. Cabe destacar que España, es el país que mayor crecimiento registró el pasado año entre los países del top-10 mundial, con un incremento del 13,7%.

Con estas cifras España vuelve a ser el 2º fabricante europeo de vehículos, sólo por detrás de Alemania. Si nos referimos a vehículos comerciales e industriales, España volvió a liderar el ránking europeo.

## Breve

Las matriculaciones de renting en febrero alcanzaron las 19.074 unidades

Las matriculaciones de renting correspondientes al mes de febrero alcanzaron las 19.074 unidades, lo que supone una inversión de 350 millones de euros.

El conjunto de las matriculaciones de renting para los dos primeros meses de 2016 representan ya las 32.325 unidades, un 16,47% más que en el mismo período del pasado año. La inversión total correspondiente a la adquisición de vehículos se eleva a 590 millones de euros.

Los vehículos de renting ha representado el 16,06% sobre el total de matriculados en España durante enero y febrero (201.230 unidades).

# El mercado de vehículos industriales creció un 22,7% en Febrero

El mercado de vehículos industriales creció en el mes de Febrero un 22,7% y 1.745 unidades. En los dos primeros meses del año, la tasa de crecimiento alcanza un 32,2% y un volumen de 3.996 unidades matriculadas. La evolución de este segmento suma ya 17 meses de crecimiento continuado.

Determinados sectores ligados a la productividad industrial, especialmente afectados por la crisis económica, como es el sector de la construcción y el transporte, empiezan a mejorar y a recuperar su actividad, por lo que está suponiendo un impulso para el mercado de vehículos industriales. Poco a poco este segmento va recuperando los volúmenes perdidos, aunque hay que

destacar que todavía estamos lejos de alcanzar las casi 4.000 unidades vendidas en Febrero del año 2008.

Los camiones son un elemento principal para el desarrollo industrial del país, ya que generan riqueza y además crean empleo. Para que esta tendencia de mejora no cese, es necesario seguir apoyando a sectores estratégicos y que aporten valor añadido al país. Para ello, la nueva dotación del Plan PIMA Transporte Financiación, será clave para mantener el crecimiento sostenido.

En Febrero los vehículos industriales ligeros, crecen un 48,4% y 46 matriculaciones. En la suma de los dos primeros meses crecen un 45,5% con un total de 96 unidades. En el caso de los industriales medios, en Febrero registran un crecimiento

del 61,1% y 306 unidades. En el periodo EneroFebrero alcanzan un volumen de 566 unidades y un crecimiento del 55,9%. Los industriales pesados, reflejan un crecimiento del 16% y 1.393 unidades. En el cómputo de los dos primeros meses del año, este segmento refleja un crecimiento del 28,6% y 3.334 unidades. Dentro de esta categoría, los industriales pesados rígidos también muestran tasas positivas en el mes de Febrero con un 71,4% de crecimiento y un volumen de 240 unidades. Totalizando un volumen de 437 unidades hasta Febrero y un alza del 71,4%. Por último, el segmento de los tractocamiones aumenta un 8,7% en Febrero con 1.153 unidades. En el acumulado de Enero-Febrero registra un crecimiento del



23,9% y un volumen total de 2.897 unidades matriculadas.

Este segmento muestra un crecimiento del 28,1% en el mes de Febrero y 219 unidades. En el cómputo de los dos primeros meses del año

registran un crecimiento del 32,6% y un volumen de 512 unidades matriculadas. Incorporar autobuses y autocares nuevos a nuestras ciudades hará que los desplazamientos sean más eficientes, seguros y limpios.

www.autosvila95.es

## AUTOS - VILA 95

TIENDA 1. CRTA BUNYOLA 50 ESQUINA AVDA ONCE SEPTIEMBRE  
TIENDA 2 Y TALLER ..CARRER JOSEP ANSLEM CLAVE N.104  
EL PRAT DE LLOBREGAT 08820 Tel. 609 338 794

COMPRA Y VENTA DE VEHÍCULOS Revisados y Garantizados y con financiación a su medida xaviprat@hotmail.com

|   |   |  |  |
|---|---|--|--|
|   |   |  |  |
| 249€/mes  | 199€/mes  | 6900€  | 4.500€   |
| RENAULT MEGANE SPORT TOURER 1.5 DCI DEL 2011 110 CV CON 90.000 KM | RENAULT KANGOO 1.5 DCI 85 CV DEL 2011 CON 93000 KM      | FIAT PUNTO EASY 1.3 DIESEL CON 75 CV DEL 2013 CON 90000 KM   | FORD FIESTA 1.3 i 70 CV DEL 2007 CON 110.000 KM    |
|   |   |  |  |
| 3.500€  | 2.800€  | 4.800€   | 7.500€   |
| VOLKSWAGEN POLO 1.4 16 V 75 CV DEL 2004 CON 120.000 KM            | HYUNDAI ATOS PRIME 1.0 GLX 60CV DEL 2003 CON 110.000 KM | RENAULT MEGANE KARMAN-CABRIO 1.6 16V DEL 2005 CON 112.000 KM | RENAULT KANGOO 1.5 DCI 75 CV DEL 2013 CON 70000 KM |

## NOVA TERRA FACHADAS

# REFORMAS PINTURA

631 372 063  
93 106 99 34

C/ Tirso de Molina, 36  
Cornellà de Llobregat

## TRANSPORTES Y MUDANZAS JUNIOR

DE LUNES A DOMINGO

- Pequeñas y grandes mudanzas
- Vaciado de pisos, locales y naves industriales
- Montado y desmontado de muebles

Tel. 631 026 735

# Citroën apuesta por la conectividad

**C**itroën apuesta fuerte este 2016 por la conectividad. La marca ha incorporado a sus modelos diferentes sistemas que permiten al usuario estar conectado con su vehículo y poder conocer la información en tiempo real de una forma precisa, cómoda y, sobre todo, segura.

Citroën Connect Box: se trata de un conjunto de servicios gratuitos disponible las 24 horas los 7 días de la semana, que funciona gracias a una tarjeta SIM integrada. Incluye la llamada de emergencia y asistencia localizada. Ofrece, además, la posibilidad de recibir información directamente del vehículo, acerca del estado del mismo, el calendario de mantenimiento y sobre



La marca ha reforzado su oferta de conectividad de cara a este curso incorporando a prácticamente toda su gama de turismos diferentes sistemas como Citroën Connect Box o Mirror Screen

el consumo y emisiones emitidas. Citroën Connect Box está disponible de serie en los Citroën C-Zero, C4, C4 Picasso, Grand C4 Picasso y C5 (según acabados) y como opción en los Citroën C3, C3 Picasso y C4 Cactus.

Mirror Screen: Esta función permite acceder a través de la pantalla táctil del vehículo a las funcionalidades y aplicaciones compatibles de un Smartphone,

como realizar llamadas telefónicas, enviar mensajes, escuchar podcasts o música con Spotify o incluso utilizar el sistema de navegación. La función Mirror Screen es compatible tanto con Android mediante Mirror Link® como con iOS con Apple CarPlay™. Esta función está disponible de serie en los Citroën C3, C5 y Berlingo (con pantalla táctil) y como opción en el Citroën C4.

Link MyCitroën: es una aplicación móvil compatible con iOS/Android que permite enviar datos del vehículo al smartphone: histórico de recorridos y seguimiento del consumo, localización del vehículo, operaciones de mantenimiento y alertas del vehículo. La conexión entre el vehículo y el smartphone se efectúa por Bluetooth.

Scan MyCitroën: se trata de una

aplicación gratuita, sencilla e intuitiva que permite obtener la guía de uso del vehículo al escanear directamente los elementos de los que se quiere obtener información. El uso de la aplicación es muy intuitivo, con acceso a los escaneos anteriores. Dispone, también, de acceso directo a los testigos luminosos y se podrá obtener la información del tablero de a bordo de un vistazo.

EL DÍA MÁS FELIZ DE TU VIDA  
EMPIEZA CON UN CITROËN



300  
UNIDADES

CITROËN C4 CACTUS  
PURETECH 82 GASOLINA FEEL  
POR 12.500€\*

CITROËN C3  
PURETECH 68 GASOLINA LIVE EDITION  
POR 8.990€\* + NAVEGADOR DE REGALO



CITROËN  
**HAPPY  
;DAYS**

DEL 5 AL 20 DE MARZO. REGISTRÁNDOTE EN [citroen.es](http://citroen.es)

CRÉATIVE TECHNOLOGIE

**CITROËN prefiere TOTAL** \*PVP recomendado en Península y Baleares de 8.990€ para un C3 PureTech 68 Gasolina Live Edition y de 12.500€ para un C4 Cactus PureTech 82 Gasolina Feel + Pack Feel (impuestos, transporte, oferta y Plan PIVE 8 incluidos) para clientes particulares que financien un capital mínimo de 6.000€ y una permanencia mínima de 36 meses (48 meses para Citroën C3), financiando a través de PSA Financial Services Spain, EFC, S.A., (con el producto Citroën Premium en el caso de C3) hasta fin de mes en los puntos de venta participantes. Oferta no acumulable. Para los clientes que no financien, se incrementará el precio en 1.800€. Modelos visualizados: Citroën C3 Exclusive y C4 Cactus Shine. (1) Citroën Asistencia: consulte condiciones en [www.citroen.es](http://www.citroen.es) Automóviles Citroën España, S.A. c/ Dr. Esquerdo, 62 - 28007 Madrid. CIF: A-82844473

CONSUMO MIXTO (L/100 KM) / EMISIÓN CO<sub>2</sub> (G/KM): C4 CACTUS: 3,1-4,7 / 82-107, CITROËN C3: 3,4-4,6 / 87-107

[citroen.es](http://citroen.es)



COMERCIAL CITROEN, S.A. Ctra. del Prat, 1 · 08830 · (SANT BOI DE LLOBREGAT) · TEL 93 6614616 · [www.cocisasanboi.citroen.es](http://www.cocisasanboi.citroen.es)

# IV Calçotada Yeye Bikers

El pasado 6 de marzo amaneció con un cielo precioso, con densas nubes de diferentes tonalidades que invitaban a pintar un cuadro o fotografiarlas. Entre ellas hubo una que se parecía a una moto, lo que me recordó que debíamos ponernos en marcha. Íbamos con unos grandes amigos que celebraban su IV Calçotada.

Nos pusimos en marcha, entramos a la AP-7 por Molins de Rei y cuando llegamos a los alrededores de Hostalric ya estaban esperando los más madrugadores.

La ruta discurrió por los parajes de la Selva (Girona) donde la carretera queda rodeada de un buen pulmón verde salpicado de



Calçots y carne a la brasa, fue espectacular la cantidad de comida que sirvieron

estas. Sus temas de todos los tiempos fueron tarareados y aplaudidos por los asistentes, consiguiendo que bailásemos en un pequeño espacio, yo no me salí de la baldosa que tenía bajo mis pies.

Los anfitriones fueron ovacionados durante el postre y brindamos con cava todos los presentes. La velada fue magnífica, transcurrió entre amigos, tuvimos el placer de 'desvirtualizar' a varias personas que solo nos conocíamos por las redes sociales. Un orgullo que me preguntaran "¿tú eres José el que escribe en la revista Llobregat Motor?".

Enhorabuena amigos Yeye Bikers por ser tan cojonudos y por este evento que ya viene siendo tradicional.

La velada la amenizó el dúo 'The Green Nutes', compuesto por Franki y Montse

masías. Motos y coches clásicos americanos como Chevrolet, Ford, Pontiac, Corvette o Mustang nos dirigimos a la sede del Moto Club Guardianes, al restaurante "Ca la Natalia" de Sant Celoni (Vallès Oriental), donde tomamos pinchos de pan con chorizo y butifarra acompañados de una patata asada.

La espectacular caravana multicolor de vehículos de las dos y cuatro ruedas siguió su ca-

mino rumbo al Restaurante "Les Ferreres" en Tordera, población famosa por su mercado dominical en que se puede encontrar de todo, desde los típicos puestos de ropa, calzado, bolsos, fruta y hortalizas, hasta animales de granja, comida preparada y un largo etcétera: no es de extrañar que lleguen autocares desde Francia para visitarlo.

Volviendo al evento, alrededor de 200 personas llegamos al res-

taurante, el aire ya olía a calçots. Cuando dimos buena cuenta de ellos, exquisitos por cierto, llegaron las bandejas repletas de carne variada hecha a la brasa y con all-i-oli. Fue espectacular la cantidad de comida que sirvieron.

La velada la amenizó el dúo 'The Green Nutes', compuesto por Franki y Montse, con una larga trayectoria musical formando parte de diferentes or-

## Fiesta del Jabalí en Piera

Como viene siendo habitual Llobregat Motor asistió a la Fiesta del Jabalí en Piera, acontecimiento que organiza el grupo de Exilio Motero en la IV Reunión Invernal. El encuentro tuvo lugar el 28 de febrero en su 'Club House' de la urbanización 'Can Bonastre'.

Nos encontramos con muchísimos amigos, aguardando pacientemente en una larga cola para conseguir comer la ración de jabalí, por cierto buenísima. Un bravo por los cocineros, ya que no todo el mundo sabe darle el toque para que quede tierna y en su punto. Los que no quisieron caza tuvieron la opción de escoger unas butifarras y panceta de la



comarca.

Transcurrió la velada rodeados de amigos, (algunos vinieron de

Lleida), puestos, American Rock Music, muchas motos y vecinos curiosos que se acercaron.



La parte emotiva, la declaración del enamorado Javier Mateo a Ángeles Gómez con micrófono

en mano sobre el escenario. Un año más, felicidades por el evento.

[www.llobregatmotor.com](http://www.llobregatmotor.com)  
TAMBIÉN DIGITAL



Para publicidad: [info@llobregatmotor.com](mailto:info@llobregatmotor.com)

Llobregat Motor

Más de la mitad de los automovilistas incumpelen las normas de conducción

SANT BLUES

LA MEJOR OPCIÓN PEQUEÑA AL BAIX LLOBREGAT

BARCELONESA SANT FELIU



# Renault convoca la 5ª Edición del premio al mejor proyecto fin de carrera sobre **movilidad sostenible**

La Fundación RENAULT para la Movilidad Sostenible, de acuerdo a sus fines fundacionales y dentro de sus actividades para el fomento, divulgación e investigación en movilidad sostenible convoca la "5ª Edición del Premio al Mejor Proyecto Fin de Carrera en Movilidad Sostenible".

Podrán concurrir al premio aquellos proyectos fin de carrera presentados en cualquier universidad española pública o privada dentro del periodo del 01/09/2015 al 01/09/2016. Se entienden por proyectos fin de carrera: Trabajos/Proyectos Fin de Grado y Trabajos/Proyectos Fin de Master universitario

Los proyectos fin de carrera deben estar relacionados con la movilidad sostenible como concepto global: soluciones tecnológicas de producto y proceso, diseños innovadores, estudios teóricos y/o experimentales, análisis de tendencias, modelos de

negocio, reducción de impacto ambiental y sonoro, mejora de eficiencia energética, atención a las necesidades sociales de movilidad, nuevas fuentes de energía, optimización logística, soluciones de seguridad vial, conectividad, vehículo autónomo, etc...

Este año se ha introducido una segunda modalidad de proyectos, la relacionada con titulaciones de Económicas, Administración y Dirección de Empresas

**Se concederá un premio a cada una de las categorías:**

-Mejor Trabajo/Proyecto Fin de Grado o Master universitario relacionado con titulaciones técnicas

-Mejor Trabajo/Proyecto Fin de Grado o Master universitario relacionado con titulaciones de Económicas y Administración y Dirección de Empresas

El premio al ganador en cada una de las categorías consistirá

en: un diploma acreditativo y cheque de 3.000 euros para el autor del proyecto y hasta 2.000 euros para la compra de material pedagógico y/o de investigación para el departamento del profesor supervisor.

Además como novedad, este año los ganadores tendrán el privilegio único en Europa de plantear su candidatura a una beca de estudios en Francia financiada por la Fondation Renault (Francia) para un programa master: Master

Vehículo Eléctrico (MVE) o Master en Transporte y Desarrollo Sostenible (TRADD).

**Para consultar las bases accede a:**

**www.fundacionrenaultmovilidsostenible.com**

Los proyectos deben estar relacionados con la movilidad sostenible como concepto global

- **Recogida de vehículos 24 horas, 365 días al año**
- **Venta de recambios y neumáticos de ocasión**
- **Compra y venta de vehículos, pagamos al contado.**
- **Tramitación de baja de vehículos por la DGT al momento.**
- **Descuentos especiales para profesionales.**
- **Reparto de recambios a talleres.**
- **Tramitación de baja de vehículos para el plan prever.**

# Jordi Jané: "Controlarem l'ús inadequat del mòbil i altres infraccions des de terra i aire"

Les distraccions son la primera causa de mort a les carreteres catalanes, amb una sinistralitat que va pujar el 2015



A partir d'ara es prioritzarà que l'helicòpter del Servei Català de Trànsit detecti infraccions relacionades amb distraccions

**E**l conseller d'Interior, Jordi Jané, ha explicat que un 31% de les persones que van resultar mortes i ferides greus a les carreteres va ser a causa de les distraccions. En aquest sentit, Jané assegura que "ara més que mai no baixarem la guàrdia sinó que la incrementarem" i avança que des del Departament d'Interior s'implementaran

10 mesures per invertir el repunt de la sinistralitat a les carreteres durant el 2015. "Ens preocupa l'ús del mòbil al volant ja que continua sent la primera causa de mort i per tant hi volem posar remei", ha dit.

Una de les novetats entre les mesures que s'implementaran és la funció que tindrà l'helicòpter del Servei Català de Trànsit. A partir d'ara es prioritzarà captar les in-

firaccions relacionades amb les distraccions. "L'helicòpter captarà els conductors que parlin, escriuin pel mòbil o si porten o no cinturó de seguretat. Els veurem i els denunciarem. Els controlarem per terra i aire. En qualsevol moment sabrem qui utilitza el mòbil i serà denunciat i sancionat".

El titular d'Interior ha explicat que també es col·locaran càmeres

de control que fotografiaran aquest tipus d'infraccions. Jané insisteix que determinades actuacions al volant són delictes i ha recordat que "davant dels casos d'investigació criminal d'un accident on hi hagi hagut un mort o un ferit molt greu, continuarem demanant autorització judicial perquè l'operador de telefonia mòbil ens informi de si el conductor estava

Jané: "En qualsevol moment sabrem qui utilitza el mòbil i serà denunciat i sancionat"

fent un ús inadequat del mòbil".

Altres de les mesures que es posaran en marxa properament seran: augmentar fins a 14 el nombre de campanyes preventives i integrals de les policies de trànsit; intensificar el control i la vigilància de la velocitat excessiva o inadequada; actuar contra el consum d'alcohol i drogues en la conducció; posar èmfasi en la prevenció de l'accidentalitat entre el col·lectiu de motoristes, considerat vulnerable i amb xifres de sinistralitat elevades; desplegar a tot Catalunya el programa "Mou-te amb GRAN seguretat"; activar campanyes de vigilància i control focalitzades especialment a les demarcacions de Tarragona i de Lleida; aplicar mesures per evitar i minimitzar la incidència dels xocs frontals, els quals generen una greu lesivitat; fer el desplegament de l'Observatori de la Seguretat Viària; i llançar una campanya de conscienciació basada en factors concurrents de la sinistralitat amb reforç d'accions divulgatives específiques adreçades a col·lectius vulnerables.

Si bé l'any 2015 es va produir un repunt en la sinistralitat en vies interurbanes respecte al 2014, es registra una reducció del 28,5% respecte al 2010. Cal tenir en compte que l'objectiu del Pla de seguretat viària 2014-2016 és d'arribar a una reducció del 30% al final d'aquest 2016.

## La importancia del asistente de velocidad inteligente

Se evitarían 1.852 heridos graves al año

**L**a Fundación Mapfre y el Consejo Europeo de Seguridad en el Transporte con la colaboración de la Dirección General de Tráfico, han dado a conocer un interesante estudio acerca de los nuevos sistemas de seguridad en la conducción, avanzando que estos elementos, instalados en los nuevos vehículos, disminuirían de forma notable el número de víctimas de accidentes. Concretamente se reducirían en un 22% el número de alcances entre vehículos y nada menos que en un 25% el número de atropellos, evitándose un total de 1.852 heridos graves al año, un 20% del total.

El sistema de seguridad al que hace mención el estudio es básicamente el que adecuaba de forma

automática la velocidad del vehículo a los límites del tramo por el que se circula, bien sea carretera o ciudad, utilizando un lector de señales o la señal GPS.

El estudio de la Fundación Mapfre se ha llevado a cabo sobre 500 accidentes de tráfico, introduciendo la variable del límite de velocidad. Al reproducir todos estos casos, respetando las velocidades, máximas imperantes en el tramo en el que se producen, se advierte que cerca del 22% de las colisiones de los vehículos y el 25% de los atropellos podrían haberse evitado, lo que es lo mismo, se habrían salvado alrededor de 379 vidas.

Por este motivo se espera que el sistema de limitación de velocidad automático sea pronto obli-

Se espera que el sistema de limitación de velocidad automático sea pronto obligatorio en todos los vehículos nuevos

gatorio en todos los vehículos nuevos, ya que además las pruebas EuroNCAP otorga puntos extra a los modelos que dispongan de esta ayuda. Otros elementos, como el aviso de cinturón de seguridad, prácticamente de serie



en todos los modelos, y el sistema de frenada de emergencia conseguirían disminuir las consecuencias de un accidente.

Los diversos estudios realizados en Europa estiman que los conductores, cuando se circula por autopistas o autovías, reba-

san los límites de velocidad, por lo que estos sistemas inteligentes, al margen de reducir la siniestralidad según los responsables del estudio, contribuyen también a limitar el número de infracciones que se saldan con sanciones y retirada de puntos.

# Claves para aumentar la seguridad al volante de un vehículo comercial

**R**ecientemente se ha renovado el plan PIMA Transporte Financiación, lo que sin duda impulsará la renovación de vehículos comerciales, que actualmente representan un foco elevado de siniestralidad por tener una antigüedad media superior a los doce años. Teniendo en cuenta que después de los turismos, son los vehículos más numerosos en circulación, Arval, compañía especializada en soluciones de movilidad, quiere sensibilizar a sus usuarios sobre la necesidad de realizar una conducción segura.



• **El equipamiento de seguridad, imprescindible en el esquema de compra**

A la hora de adquirir un vehículo comercial, no hay que dejarse llevar únicamente por el precio inicial de compra, sino tener una visión largoplacista. De esta forma, incluir en el presupuesto un buen equipamiento de seguridad será una inversión rentable que ayudará a minimizar riesgos al volante.

• **Mantenimientos preventivos bien planificados**

El buen estado del vehículo comercial también es fundamental

para garantizar la seguridad en carretera. Es muy importante respetar las revisiones y los mantenimientos preventivos periódicos marcados por el fabricante y, por supuesto, nunca prolongar el cambio de repuestos que tengan que ver directamente con los frenos, amortiguación o neumáticos. De esta forma, se reduce la posibilidad de fallo espontáneo.

• **La tecnología como aliada para la optimización de rutas**

Por su actividad, el conductor de un vehículo comercial se ve obligado a pasar muchas horas en carretera. Teniendo en cuenta que

nueve de cada diez conductores profesionales sufren un alto nivel de estrés por atascos, el uso de aplicaciones telemáticas les hará la vida más fácil, al darles pautas para circular por rutas despejadas de tráfico, reduciendo su tiempo al volante.

Además, como estas soluciones aumentan la concentración, los riesgos de accidentes se reducen también notablemente. En cualquier caso, nunca se debe sobrepasar el tiempo máximo de cuatro horas de conducción ininterrumpida, mientras que el máximo de conducción diario no puede superar las 9 horas.

• **Cuidado con la velocidad: el 25% de los conductores de comerciales excede los límites**

Según datos de la DGT, el 25% de los conductores de vehículos comerciales excede los límites de velocidad. En este sentido, hay que tener en cuenta que estos vehículos, al ser más grandes e inestables que un utilitario, requieren firmeza al volante. Su aceleración es inferior, su distancia de frenado y su inercia en las curvas mayor. Recientemente se ha renovado el plan PIMA Transporte Financiación, lo que sin duda impulsará la renovación de vehículos comerciales, que actualmente representan

un foco elevado de siniestralidad por tener una antigüedad media superior a los doce años. Teniendo en cuenta que después de los turismos, son los vehículos más numerosos en circulación, Arval quiere sensibilizar a sus usuarios sobre la necesidad de realizar una conducción segura, por lo que es preciso respetar fielmente la velocidad -90 kilómetros hora como máximo- y la distancia de seguridad. Además, la carga debe estar bien sujeta para evitar que al desplazarse pueda variar el centro de gravedad del vehículo haciéndolo volcar.

Fuente: ARVAL

CUANDO UNA SEMANA ES DE OCASIÓN, NO ES UNA SEMANA, ES UN **SEMAN ON**

**CITROËN select**  
VEHÍCULOS DE OCASIÓN

- Vehículos revisados en 93 puntos.
- Garantía mínima de 12 meses.
- Prueba sin compromiso.
- Vehículo de sustitución.
- Asistencia en carretera 24 horas.
- Recompra de tu vehículo anterior.
- Financiación a tu medida.

CRÉATIVE TECHNOLOGIE

[f](#)
[t](#)
[v](#)
[y](#)
[+](#)
[citroenselect.es](http://citroenselect.es)

|   |  |  |  |
|---|--|--|--|
| <p><b>C4 PICASSO HDI 115 INTENSIVE</b><br/>3/15 AZUL KYAN 9.084 KM 15.950 €</p> | <p><b>GRAND C4 PICASSO HDI 115 INTENSIVE</b><br/>2/15 GRIS ALUMINIO 28.113 KM 16.950 €</p> | <p><b>GRAND C4 PICASSO HDI 115 INTENSIVE</b><br/>3/15 AZUL KYAN 28.907 KM 16.950 €</p> | <p><b>C5 HDI 140 SPORT 12/10 GRIS OSCURO</b><br/>134.000 KM 8.950 €</p>                      |
| <p><b>C4 PICASSO BLUE HDI 120 INTENSIVE</b><br/>8/15 ROJA 3.652 KM 19.750 €</p> | <p><b>DS4 BLUE HDI 120 ELECTRO PULSE</b><br/>7/15 GRIS OSCURO 5.722 KM 18.250 €</p>        | <p><b>BERLINGO HDI 90 TONIC</b><br/>3/15 NOCCIOLA 12.220 KM 12.450 €</p>               | <p><b>C4 CACTUS PURE TECH 110 S&amp;S FEEL COOL</b><br/>6/15 ROJO ADEN 5.843 KM 12.450 €</p> |

**COMERCIAL CITROEN, S.A.**      CTRA. DEL PRAT, 1 · 08830 · (SANT BOI DE LLOBREGAT)  
TEL 93 6614616 · [www.cocيسانboi.citroen.es](http://www.cocيسانboi.citroen.es)



- ENE 24 Rally de Montecarlo
- JUL 31 Rally de Finlandia
- FEB 14 Rally de Suecia
- AGO 21 Rally de Alemania
- MAR 6 Rally de México
- SEP 11 Rally de China
- ABR 24 Rally de Argentina
- OCT 2 Rally de Francia
- MAY 22 Rally de Portugal
- OCT 16 Rally de España
- JUN 12 Rally de Italia
- OCT 30 Rally de Gran Bretaña
- JUL 3 Rally de Polonia
- NOV 20 Rally de Australia



- MAR 20 Gran Premio de Qatar Doha Losail
- JUN 5 Gran Premio de Catalunya Montmeló
- ABR 3 Gran Premio de Argentina Termas de Río Hondo
- JUN 26 Gran Premio de Holanda Assen
- ABR 10 Gran Premio de Las Americas Austin
- JUL 10 Gran Premio de Alemania Sachsenring
- ABR 24 Gran Premio de España Jerez de la Frontera
- AGO 9 Gran Premio de Austria Red Bull Ring
- MAY 8 Gran Premio de Francia Le Mans
- AGO 21 Gran Premio de la República Checa Brno
- MAY 22 Gran Premio de Italia Mugello
- SEP 4 Gran Premio de Gran Bretaña Silverstone
- SEP 11
- SEP 25
- OCT 16
- OCT 23
- OCT 30
- NOV 13





# PiRétols

Retolació i impressió digital

[www.piretols.com](http://www.piretols.com)



622 668 670

Gran Premio de San Marino  
Misano



Gran Premio de Aragón  
Motorland



Gran Premio de Japón  
Montegi



Gran Premio de Australia  
Philip Island



Gran Premio de Malasia  
Sepang



Gran Premio de Valencia  
Ricardo Tormo



MAR 20 Gran Premio de Australia  
Melbourne



JUN 19 Gran Premio de Europa  
Bakú



SEP 18 Gran Premio de Singapur  
Marina Bay



ABR 3 Gran Premio de Bahréin  
Sakhir



JUL 3 Gran Premio de Austria  
Spielberg



OCT 2 Gran Premio de Malasia  
Sepang



ABR 17 Gran Premio de China  
Shanghai



JUL 10 Gran Premio de Gran Bretaña  
Silverstone



OCT 9 Gran Premio de Japón  
Suzuka



MAY 1 Gran Premio de Rusia  
Sochi



JUL 24 Gran Premio de Hungría  
Hungaroring



OCT 23 Gran Premio de EUA  
Austin



MAY 15 Gran Premio de España  
Montmeló



JUL 31 Gran Premio de Alemania  
Hockenheim



OCT 30 Gran Premio de México  
Hermanos Rodriguez



MAY 29 Gran Premio de Mónaco  
Montecarlo



AGO 28 Gran Premio de Bélgica  
Spa-Francorchamps



NOV 13 Gran Premio de Brasil  
São Paulo



JUN 12 Gran Premio de Canadá  
Montreal



SEP 4 Gran Premio de Italia  
Monza



NOV 27 Gran Premio de Abu Dhabi  
Yas Marina





**COMPRO coches, furgonetas, camiones y motos para desguace. Se tramita baja definitiva y se emite el certificado de destrucción.**  
Venta de recambios nuevos o de ocasión.  
Venta de neumáticos usados y nuevos.

Reparación en general del automóvil  
Servicio rápido  
Montaje de neumáticos, cambio de aceite, filtros, frenos, amortiguadores, cambio de motores, embrague, revisión pre ITV. Se pasa ITV de vehículos.

## COMPRO DE COCHES PARA DESGUACE



**C/ L'Acer, 39 esquina C/Foc · 08038 Barcelona**  
**932 234 514 · 652 239 942 · 632 652 245**

|  |   |  |
|--|---|--|
| <p>13.134 Kms. – 06/2014</p>  <p>Nissan Murano Tek Prem Auto 2.5 c.c. 190 Cv. – 32.000 € - Gris</p> | <p>20.026 Kms. – 03/2015</p>  <p>Nissan Evalia 7 Plazas 1.5 c.c. 110 Cv. – 16.900 € - Plata</p>      | <p>14.470 Kms. – 12/2014</p>  <p>Nissan Juke Tek Prem Auto 1.6 c.c. 117 Cv. - 17.600 € - Rojo</p>     |
| <p>Avenida Generalitat, 125<br/>08040 Viladecans<br/>Tel. 93 635 84 51<br/>www.ogbcn.com</p>   |   |  |
| <p><b>Outlet Garage</b><br/>BCN</p> <p><small>(IVA incluido y deducible en todos los vehículos. Cambio de nombre no incluido 150€)</small></p>   |   |  |
| <p>3.940 Kms. – 01/2015</p>  <p>Nissan Micra Tek Prem Man 1.2 c.c. 80 Cv. – 11.800 € - Azul</p>     | <p>2.458 Kms. – 10/2015</p>  <p>Nissan Navara Doble Cab. XE 2.5 c.c. 190 Cv. – 23.900 € - Blanco</p> | <p>14.929 Kms. – 04/2015</p>  <p>Nissan Pulsar Tek Prem Auto 1.2 c.c. 115 Cv. – 16.500 € - Bronce</p> |

# El 55% de los automovilistas no respeta los ceda el paso ni la distancia de seguridad

El 83% considera que usar el móvil es el factor de distracción más peligroso, según un estudio de la OCU



Menos de la mitad de los respeta las señales de ceda el paso, según la OCU

La Organización de Consumidores y Usuarios (OCU) ha trazado el mapa de los pecados capitales de los conductores españoles en un informe en el que destaca que más de la mitad de los usuarios reconoce no respetar los ceda el paso ni la distancia de seguridad con el vehículo que los precede.

La encuesta, que recoge el testimonio de 662 automovilistas, establece que el 55% no siempre respeta las indicaciones de ceda el paso; el 53% no guarda la necesaria distancia de seguridad, y el 45% admite sobrepasar los límites de velocidad en 20 km/h.

En proporciones parecidas se si-

túan comer o beber al volante (44%), conducir muy cansado (41%) y no mirar por el espejo retrovisor (39%), seguido de adelantar por la derecha (32%), no señalizar las maniobras propias (30%) y conducir bajo los efectos de medicamentos (28%).

Naturalmente, los encuestados reconocen en mucha menor medida comportamientos muy peligrosos como enviar mensajes con el móvil mientras se conduce (22%), hablar por teléfono (12%), conducir bebido (12%) y navegar por internet mientras se está al volante (6%). Únicamente el 4% de los entrevistados admite no utilizar el cinturón de seguridad.

El estudio de la OCU indica además que el 20% de los sondeados no cree necesario hacer uso del cinturón en todo momento, o del casco si se viaja en moto, y gran parte reconoce que los utiliza sólo para evitar las sanciones correspondientes.

#### • El móvil, el más peligroso

Los conductores españoles consideran que, de entre todas las fuentes de distracción, la más peligrosa es usar el móvil, según el 83% de las respuestas. A mucha distancia aparecen conducir bajo los efectos del alcohol (38%), hacerlo de manera agresiva (29%) y superar los límites de velocidad (26%).

La mayoría cree que la única manera de atajar los malos hábitos al volante consiste en sancionarlos con dureza

de endurecer el castigo en estos casos, por un 28% que opina lo contrario y un 12% que no tiene un criterio formado al respecto.

#### • División en lo referente a los límites de velocidad

La muestra se presenta dividida en lo referente a reducir los límites de velocidad: el 37% lo percibe como una medida necesaria mientras que el 43% se pronuncia en contra y un 20% no sabe o no contesta.

Otro tanto ocurre con la sugerencia de la encuesta de instalar más radares, porque el 41% lo ve con buenos ojos y el 40% no quiere ni oír hablar del asunto.

Más del 55% de los sondeados recibiría de forma favorable la presencia de más vigilancia policial en las carreteras, por un 24% que prefiere que las cosas sigan como están. Por último, el 52% de los conductores echa en falta más campañas informativas de educación vial, el 23% considera que son suficientes las que hay y un 25% no tiene una opinión sobre ello.

El informe consigna que el 59% de los accidentes que tienen lugar en nuestro país ocurren en tráfico urbano, el 17% en carreteras nacionales y secundarias, el 13% en autopistas y autovías y el 11% en las circunvalaciones de las ciudades.

El 59% de los accidentes que tienen lugar en España ocurren en tráfico urbano

La gran mayoría de los encuestados cree que la única manera de atajar los malos hábitos al volante consiste en sancionarlos con dureza, especialmente si se trata de multar a personas que llevan un coche bajo los efectos del alcohol o las drogas. El 60% es partidario

## Podrás sacarte el carné sin tener que aparcar

Desde hace años en España, Reino Unido o EE.UU. se puede obtener el carné con un vehículo automático, pero entonces sólo se pueden conducir vehículos con ese tipo de transmisión

En este caso, el permiso sólo facultará para conducir vehículos con sistema de aparcamiento automático

La Dirección General de Tráfico (DGT) habilitará en breve plazo la posibilidad de examinarse del permiso de conducir con un vehículo dotado de sistema de aparcamiento automático. Su directora, María Seguí, aludió a esta opción en la clausura de la I Jornada de Tecnología y Seguridad Vial celebrada el pasado 3 de marzo y organizada por Fesvial (Fundación Española para la Seguridad Vial) y RTVE.

De acuerdo con fuentes de la

DGT, próximamente se emitirá la instrucción que permitirá que un candidato, al obtener el carné de conducir se examine con un coche que sea capaz de aparcar de forma automática, esto es, sin intervención del conductor.

El permiso correspondiente facultará para conducir exclusivamente coches equipados con sistema de aparcamiento automático. Según las citadas fuentes, será una licencia normal a todos los efectos salvo el relativo al hecho de

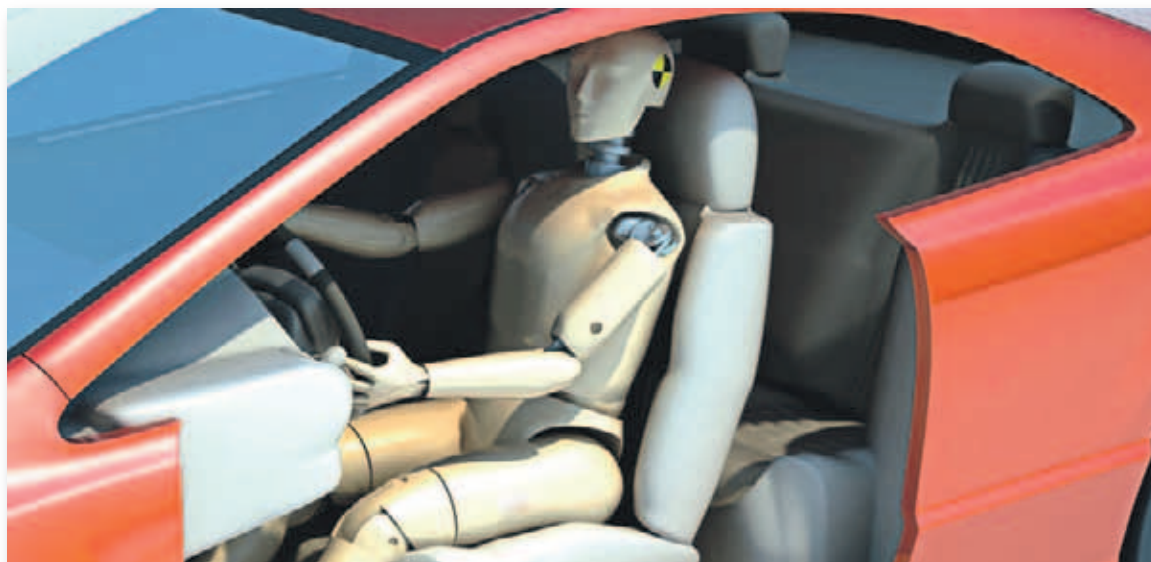
no poder realizar maniobras de aparcamiento a la manera convencional o con un coche desprovisto de dicho dispositivo.

María Seguí se refirió tanto a esta posibilidad, que será una realidad "pronto", como a otra que es bastante desconocida y que consiste en obtener el permiso de conducción examinándose a bordo de un vehículo automático (sea automóvil o motocicleta), una opción que se halla vigente hace años en España y en muchos otros países

como Reino Unido y Estados Unidos. Una vez aprobada la prueba, el conductor únicamente puede conducir coches con ese tipo de transmisión. Por supuesto, la autoescuela deberá tener este tipo de coche.

La sanción por ser sorprendido llevando un vehículo manual tiene carácter grave y acarrea pérdida de puntos. Además, en el supuesto de sufrir un accidente, la compañía de seguros está en su derecho de no cubrir los gastos que se originen.

# Cómo sentarse al volante



La conducción es una actividad compleja, compuesta de varias habilidades que se poseen en mayor o menor grado, y que pueden perfeccionarse a través de determinadas técnicas, ya que de lo contrario la deficiencia de alguna de esas habilidades llevará a errores en el desempeño de la conducción con la consecuencia previsible de sufrir un accidente.

Una correcta conducción y la máxima seguridad al volante comienza por la posición que tome el automovilista en su vehículo. Ésta nos permitirá reaccionar mejor y más rápidamente ante cualquier imprevisto. Por ello determinadas técnicas son aconsejables y debemos esforzarnos en la medida de lo posible de ponerlas en práctica. Una de ellas es sin duda la forma de sentarse al volante.

Una correcta posición al volante puede aportar muchas ventajas, entre otras reduciremos el tiempo de fatiga, pero sobre todo nos permitirá reaccionar rápidamente ante

cualquier imprevisto que nos pueda surgir en la conducción. Debemos regular el asiento de manera que nos permita una postura cómoda, buena visibilidad, un fácil acceso a los mandos y la posibilidad de reaccionar con rapidez ante una emergencia (dar un volantazo, accionar un pedal, etc.)

Lo primero que tiene que hacer al sentarse al volante de su coche, es regular la distancia del asiento respecto de los pedales de forma que sus piernas queden ligeramente flexionadas, pero a la vez acceda cómodamente a los pedales, sin que tropiecen las rodillas con el volante.

Acto seguido regule el respaldo del asiento, de forma que la muñeca quede sobre la parte superior del volante, y suba el asiento de forma que tenga una visibilidad amplia de la parte frontal de su vehículo. Si no dispone de esa función, regule el respaldo hasta poder tener una visión correcta, pero no le aconsejamos que haga uso de cojines u otros elementos ya que no permitirían una correcta sujeción en caso de accidente. Sitúe el pie izquierdo sobre el paso de rueda y encaje bien las nalgas en el ángulo que forman la el asiento y el respaldo.

Si su vehículo dispone de un sistema que permita regular la altura del volante, oriéntelo de forma que quede a una distancia que permita estirar los brazos en la forma descrita anteriormente.

La posición más adecuada de las manos según todos los expertos, es la llamada de "las diez y diez", considerando la esfera del volante como un reloj. De esta forma podremos reaccionar mejor y mayor rapidez ante cualquier imprevisto. No conviene cruzar las manos ni tampoco hacerlo por los brazos del mismo.

Recuerde que los brazos no han de estar tensos, sino ligeramente flexionados y las manos no deben asir el volante con fuerza, ya que de lo contrario lo único que conseguiremos será la aparición brusca de fatiga y un agarrotamiento de la espalda. Las manos siempre habrán de estar apoyadas sobre el volante y sólo lo soltaran para realizar las maniobras imprescindibles como puede ser el de cambio de marcha.

A continuación, proceda a regular los espejos retrovisores, de forma que tengamos una visión amplia del exterior de nuestro vehículo. El espejo interior deberá centrarse respecto de la luneta trasera, y los exteriores hay que enfocarlos hacia la carrocería del coche y desplazarlos hasta que deje de verse ésta y de esa forma se eviten los posibles ángulos muertos.

Ya en marcha debemos de tener la buena costumbre de consultarlos con frecuencia, de forma que sea un acto reflejo, y en cualquier caso siempre que se disponga a realizar cualquier maniobra que implique un desplazamiento del vehículo hacia los lados. No está de más en estos casos observar también a ambos lados, procurando no apartar la

vista de la vía, al objeto de evitar la posibilidad de ángulos muertos.

Recuerde que los espejos exteriores reflejan una visión más lejana de la realidad, por lo que siempre deberá tener en cuenta este aspecto a la hora de realizar desplazamiento lateral o cambio de sentido, de forma que pueda realizar la maniobra con absoluta seguridad.

Recuerden también que una parte muy importante es el reposacabezas. Mucha gente lo tiene completamente olvidado, pero este elemento de seguridad del coche evita, en muchas ocasiones, las lesiones de cervicales. Lo importante es colocarlo a la altura de la nuca y no demasiado bajo. También es importante regular en altura el cinturón de seguridad. **Fuente: CEA**

Una correcta posición al volante permite reaccionar rápidamente ante cualquier que pueda surgir en la conducción

## SEMINUEVOS SIN LETRA PEQUEÑA

|  |   |  |   |  |
|--|---|--|---|--|
|  <p><b>CITROËN</b><br/>C4 CACTUS 1.6 HDI ETG6 FEEL<br/>92CV - AÑO 2015<br/><b>14.500€</b><br/>29.000 KMS.</p> |  <p><b>FIAT</b><br/>500 S 1.2 69CV - AÑO 2015<br/><b>9.900€</b><br/>16.700 KMS.</p>                              |  <p><b>FIAT</b><br/>FIORINO CARGO 1.3 MJET<br/>BLANCO - AÑO 2015 -<br/><b>10.500€</b><br/>KM.0</p>         |  <p><b>FORD</b><br/>FUSION 1.4 URBAN -<br/>AÑO 2012<br/><b>7.900€</b><br/>29.000 KMS.</p>                    |  <p><b>HYUNDAI</b><br/>i10 1.0 TECNO PLUS 66CV - -<br/>AÑO 2015<br/><b>9.500€</b><br/>KM. 0</p>                                   |
|  <p><b>HYUNDAI</b><br/>i30 CRDI 1.4 KLAS 90CV - -<br/>AÑO 2015<br/><b>12.800€</b><br/>11.500 KMS.</p>         |  <p><b>HYUNDAI</b><br/>ix35 1.7 CRDI 4x2 TECNO SKY<br/>COLL RED - AÑO 2015<br/><b>21.000€</b><br/>14000 KMS.</p> |  <p><b>SEAT</b><br/>LEON 1.4 EMOCION ENTRY<br/>85CV - - AÑO 2012<br/><b>9.900€</b><br/>51.000 KMS.</p>     |  <p><b>NISSAN</b><br/>JUKE 1.5 DCI 110CV ACENTA - -<br/>AÑO 2015<br/><b>15.900€</b><br/>18.000 KMS.</p>      |  <p><b>PEUGEOT</b><br/>108 ACTIVE 1.2 PURETECH<br/>82CV - AÑO 2015<br/><b>9.300€</b><br/>14.600 KMS.</p>                          |
|  <p><b>PEUGEOT</b><br/>208 ALLURE 1.6 VTI 120CV<br/>AÑO 2015<br/><b>11.400€</b><br/>27.400 KMS.</p>           |  <p><b>PEUGEOT</b><br/>NUEVO 308 ACTIVE HDI 120CV -<br/>AÑO 2015<br/><b>16.500€</b><br/>18.000 KMS.</p>          |  <p><b>PEUGEOT</b><br/>PARTNER TEPEE ACTIVE HDI 92CV<br/>- AÑO 2014<br/><b>12.500€</b><br/>33.000 KMS.</p> |  <p><b>SEAT</b><br/>LEON 1.6 TDI ST&amp;SP STYLE 105CV<br/>- AÑO 2015<br/><b>15.000€</b><br/>33.800 KMS.</p> |  <p><b>VOLKSWAGEN</b><br/>GOLF 16 TDI<br/>110 BUSINESS BLUEMOTI<br/>PLATA REFLEX - AÑO 2014<br/><b>17.000€</b><br/>27500 KMS.</p> |

En Autoexpert tienes seminuevos garantizados y en perfecto estado por un precio excepcional. Todos revisados rigurosamente, y con las mejores condiciones de financiación. Sin asteriscos. Sin letra pequeña. Tu vehículo está en Autoexpert.



www.autoexpert.es

**Autoexpert**  
Expertos en Vehículos de Ocasión

### TURIAUTO

Ctra. Sta Creu de Calafell, 65 Tel. 93 661 58 00 - 08830 Sant Boi de Llobregat (Barcelona)  
Avda. Carrilet, 191 Tel. 93 338 15 16 - 08907 L'Hospitalet de Llobregat (Barcelona)

# Abandonos en la carretera, una negligencia que puede costar vidas

El pasado martes 16 de febrero, se produjo un siniestro vial en el que se vieron implicados un motorista y dos turistas. El motorista accidentado cayó en la vía quedando inconsciente. El vehículo que presenció el accidente disminuyó la marcha sin detenerse a socorrerlo, lo esquivó y abandonó el lugar sin proteger ni auxiliar a esa víctima. Las imágenes del accidente quedaron grabadas por las cámaras de seguridad, esto permitió identificar al conductor que fue denunciado administrativamente por un delito de omisión del deber de socorro. Esta conducta está castigada penalmente.

Desde stop accidentes queremos recordar a los conductores y ciudadanos la importancia de socorrer a las víctimas en caso de encontrarnos con accidentes en las vías públicas. Con este objetivo se ha difundido el protocolo de actuación en estas situaciones, el método PAS (Proteger-Avisar-Socorrer). En primer lugar, Protegerse y proteger la zona del accidente (chaleco reflectante, triángulos...) para evitar nuevas víctimas; en segundo lugar, Alertar a los servicios de emergencias (llamando al 112) y Socorrer a las víctimas realizando aquellas ac-

ciones básicas que ayuden a dar asistencia a los heridos. Recordar esta pauta de actuación en caso de accidente es básico, puede llevarnos a salvar muchas vidas. Es responsabilidad y deber de todos los ciudadanos.

¿Nos hemos parado a pensar en las consecuencias físicas y psicológicas que semejante acción puede tener para una víctima? El tiempo

en un estado de total vulnerabilidad física y psicológica.

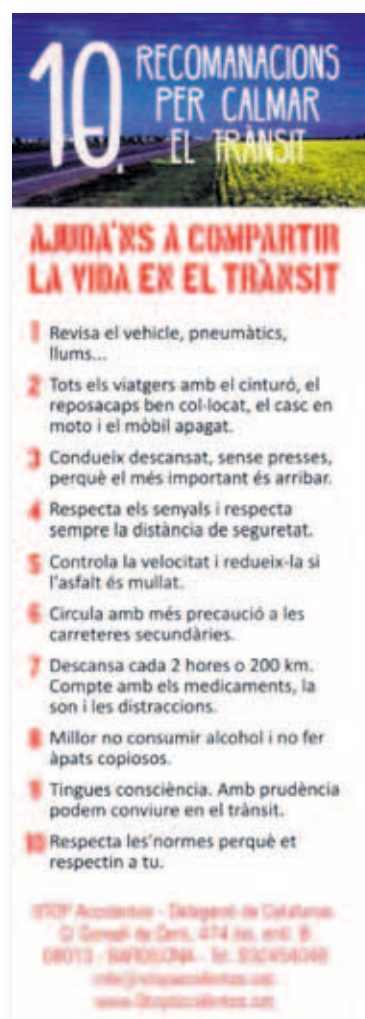
Por eso es importante fomentar valores como la convivencia y el respeto por la vida, valores que defendemos desde Stop Accidentes; de manera que podamos ayudar a los demás, en casos en los que necesiten ser ayudados, igual que cada uno de nosotros espera ser ayudado en caso de accidente. Por

nuestra seguridad, por la seguridad de todos, evitemos accidentes y si se producen, ayudemos a minimizar sus consecuencias. Para sensibilizar a los conductores, desde la asociación hacemos campañas de concienciación en diferentes gasolineras en las que se reparten puntos de libro con recomendaciones para calmar el tráfico, recordando a los conductores las normas a tener en cuenta antes de emprender un viaje para circular de forma segura (revisión de neumáticos, respeto señales, descansos, etc.) así como el método PAS.

Ojala lleguemos a tiempo de repartir este punto de libro a todos los conductores desinformados, pues así evitaremos situaciones como la del pasado martes 16 de febrero, y otras similares que algunos de nuestros asociados también han vivido, abandonados, solos, acciden-

tados en la carretera durante horas hasta que los han encontrado. Quizás algunos conductores ac-

tuarían diferente si se preguntasen ¿me gustaría a mi que me hiciesen esto?



## La CNMC propone liberalizar el sector del taxi

Se avecina malos tiempos para el sector del taxi. La CNMC (Comisión Nacional de los Mercados y la Competencia) hizo público el pasado día 11 de marzo un informe preliminar sobre la economía participativa en el que pide desregular sectores como el transporte de pasajeros o el alojamiento turístico.

Respecto al taxi, dicho informe plantea recomendaciones sobre los cambios legales necesarios para dar cabida a nuevos sistemas empresariales como Uber o Cabify.

Las propuestas, sobre las que se podrá pronunciar cualquier ciudadano hasta el próximo 15 de abril, van encaminadas a lograr la libertad de acceso a un mercado que considera que se ha visto perjudicado por una serie de restricciones. Entre ellas destacan tales como eliminar "las tarifas reguladas en el sector del taxi", "los horarios obligatorios", "los regímenes de descanso" o "la limitación de titularidad de las licencias a personas físicas o cooperativas de trabajo, del número de licencias

por persona y la posibilidad de que haya conductores distintos al titular de la licencia".

La CNMC considera que la eliminación de las tarifas reguladas supondría un mejor funcionamiento del mercado y los precios serían un reflejo de la demanda (a menor demanda, precios reducidos y viceversa). Igual sucedería en el apartado de la competitividad. Se ganaría con la eliminación del límite de licencias y con la entrada de nuevos sistemas empresariales. Para más información, consultar: [www.cnmc.es](http://www.cnmc.es)



[www.barnacredit.com](http://www.barnacredit.com)

☎ 93 487 13 24



Passeig de Gràcia,  
63,2<sup>a</sup>  
Barcelona

Concesión préstamos en 24 h  
Sólo con garantía:  
- piso / casa / local / nave / solar  
- licencia de taxi

máxima confidencialidad - sin gastos anticipados





# Arriba Automercat, l'outlet del vehicle d'ocasió d'Igualada

**U**n any més el recinte de Cal Carner d'Igualada acollirà la fira d'Automercat, l'outlet més gran de la comarca de cotxes de segona mà, una oportunitat per trobar el vehicle d'ocasió que s'està buscant sense haver de recórrer tots els concessionaris de la ciutat. Així, el dissabte 19 i diumenge 20 de març, més de 300 vehicles s'exposaran en un espai de 10.000m<sup>2</sup>. Un total de quinze expositors estaran presents amb les millors ofertes del sector.

Automercat, que celebra la seva 15 edició, ofereix la possibilitat de provar els cotxes que es desitgen, el vehicle comprat compta amb la garantia del concessionari expositor i existeix la possibilitat de vendre el cotxe vell al concessionari venedor. A més a més, entre tots aquells que es comprin un vehicle a la Fira se sortejarà un premi de 1.000euros que es descomptarà de la compra del cotxe.



L'entrada al recinte és gratuïta i es podrà visitar de 10 a 2 h del migdia i de 4 a 8 h de la tarda. Automercat espera rebre visitants de tota la comarca i altres poblacions veïnes. El públic d'automercat és un visitant interessat a adquirir un vehicle però també passen moltes persones aficionades del sector i famílies que passen encuriosides per veure de prop les ofertes

que els 15 expositors oferiran. Concretament aquests expositors són: Anòia Motor-Seat, Garatge Montserrat - Fiat -Alfa Romero, Dabsa, Garatge Montserrat - Opel, Ramon Solsona, Remm Guitart, Anòia Automoció Toyota, Talleres Santi Enrique, Servisimó Igualada, A.M.Anòia, Sarauto, Anòia Motor-Hyundai, Futurauto i Energy Casrs.

Fira Igualada publicarà algu-

nes de les millors ofertes d'Automercat a través del seu compte de twitter i facebook, imatges, preus i prestacions d'alguns dels cotxes exposats.

Automercat està organitzat per Fira d'Igualada i compta amb el suport de l'Ajuntament d'Igualada. Fira d'Igualada és una entitat sense afany de lucre que va néixer l'any 1951 amb la finalitat de fomentar fires, mercats, fes-

Més de 300 vehicles de tot tipus i per a totes les butxaques en exposició

tes i potenciar el comerç i la indústria d'Igualada i la seva comarca.

Se sortejaran 1.000€ entre totes les persones que hagin comprat un cotxe

15<sup>è</sup>

# Automercat

## 19 i 20 de març de 2016

Recinte Firal Carner · C/ Pujadas, 83 · IGUALADA

Horari: De 10 a 2 h del migdia i de 4 a 8 h de la tarda - Entrada Lliure



### L'OUTLET DEL VEHICLE D'OCASIÓ



## SORTEIG DE

# 1000 €

ENTRE TOTS ELS COMPRADORS D'UN COTXE

Organitza:

**F**

FIRA D'IGUALADA

En conveni amb:

Ajuntament d'Igualada  
Dep. Dinamització Econòmica

Col·labora:

**iguana**

[www.servisimo.es](http://www.servisimo.es)



## Sant Boi, Viladecans, Gavà i Castelldefels consideren que «ha arribat l'hora» de les infraestructures del Delta



### Breve

#### Esplugues. El servei de transport a centres de dia, gratuït

Des del passat mes de febrer el servei de transport adaptat per a persones amb mobilitat reduïda als centres de dia El Xiprer, La Mallola i Can Vidalet -gestionats per la Fundació Casal dels Avis d'Esplugues- no suposa cap cost per a les persones usuàries. L'Ajuntament d'Esplugues i el Consell Comarcal, que té delegades les competències en matèria de transport adaptat, subvencionen el servei al 100%. Fins ara, la subvenció municipal cobria fins al 50% del cost. La inversió de l'Ajuntament és de 38.000 euros anuals, que permeten cobrir un total de 24 places. Fins ara, se n'han atorgat 21. Les sol·licituds han d'anar adreçades a l'Ajuntament -perquè siguin resoltes pel Consell Comarcal- i són per a persones usuàries dels centres de dia que tinguin reconeguda una discapacitat mitjançant certificat CAD (o estar en procés de reconeixement). Les persones amb manca d'autonomia hauran d'estar acompanyades en el punt de lliurament i recollida del minibus. Un dels vehicles realitza la ruta a la Mallola i a Can Vidalet, i l'altre va a El Xiprer.

L'alcalde de Sant Boi, Lluïsa Moret; l'alcalde de Viladecans, Carles Ruiz; l'alcalde de Gavà, Raquel Sánchez, i l'alcalde de Castelldefels, Candela López, van reclamar el passat mes de febrer a la Generalitat de Catalunya i al govern de l'Estat millores urgents en el transport públic de les quatre poblacions de la cornisa del Delta del Llobregat.

En el decurs d'una roda de premsa celebrada a l'estació de Molí Nou-Ciutat Cooperativa de FGC a Sant Boi, els alcaldes van anunciar que els seus governs presentaran mocions conjuntes als plens municipals per oficialitzar les seves demandes.

També van mostrar la intenció d'impulsar una plataforma de mobilitat al Delta per fer arribar les seves reivindicacions a les institucions i al conjunt de la ciutadania i van anunciar la sol·licitud d'una reunió urgent amb el conseller de Territori i Sostenibilitat, Josep Rull, i amb el titular del Ministeri en el futur Govern de l'Estat per abordar aquesta qüestió.

L'alcalde de Sant Boi, Lluïsa Moret, va explicar que "en un moment en què s'està debatent i s'estan comproment inversions sobre les infraestructures del país, creiem que ara toca posar sobre la taula les nostres necessitats i demanar a la Generalitat i al govern de l'Estat que es recuperin

infraestructures que estan concretades des de fa anys i que són vitals per als nostres ciutadans i ciutadanes". "Ara", va dir, "ha arribat l'hora del Delta".

L'alcalde de Viladecans, Carles Ruiz, va dir que "el metro ha arribat a l'aeroport però no ha creuat el riu" i va reclamar "un transport de gran capacitat per donar cobertura a una població de més de 250.000 persones i a un dels pols d'activitat econòmic més importants que tindrà Catalunya, on està previst un desenvolupament de més de 25.000 llocs de treball en els pròxims anys". "Catalunya", va concloure, "necessita aquestes inversions".

L'alcalde de Gavà, Raquel Sánchez, va afirmar que "des de les ciutats hem fet els deures, hem construït ciutats i ara cal planificar infraestructures del tot necessàries per acompanyar el progrés social i econòmic". "Ara és l'hora del Delta", va afegir "estem cansats d'estar a la llista d'espera dels projectes importants del país".

L'alcalde de Castelldefels, Candela López, va dir que cal avançar cap a "un nou model de transport públic, més sostenible", i va subratllar la importància de recuperar aquestes infraestructures per poder "connectar el Campus de la UPC amb la resta del territori i augmentar la potència del seu parc tecnològic". També

va destacar el paper d'aquests projectes per reforçar l'activitat turística.

Els quatre municipis demanen que es realitzi un estudi del sistema de mobilitat per connectar l'aeroport, el litoral, el campus de la universitat i els municipis de la cornisa, i aquests amb la resta de la comarca.

## L'app de Seguretat Ciutadana de la Policia Local del Prat rep un premi a la innovació

L'aplicació mòbil (app) de Seguretat Ciutadana que fa servir la Policia Local del Prat ha rebut el premi a la millor Innovació Social en el VI Congrés Nacional d'Innovació i Serveis Públics.

El premi correspon a tots els ajuntaments que integren l'aplicació, que a més del Prat són l'Hospitalet, Cornellà, Gavà, Esplugues, Sant Feliu, Sant Vicenç dels Horts i Sant Just Desvern. Recentment s'hi han incorporat nous municipis. El premi valora la contribució d'aquests ajuntaments a les relacions i a la comunicació social entre les policies locals i la ciutadania.

La Policia Local del Prat anima la ciutadania a disposar d'aquesta app i recorda que existeixen diferents perfils d'usuari per registrar-se: com professional, ciutadà o entitat. L'app està disponible tant per a Android com per a iOS.

En el cas del Prat, el projecte es va iniciar a finals de l'any 2014 i actualment s'han efectuat més de 2.000 descàrregues de l'app, que disposa de més de 700 usuaris registrats.

La Policia Local disposa d'una "back office" de gestió de les inci-

dències a la seva sala de coordinació operativa, on es registren i atenen més de 850 incidències a l'any rebudes a través de l'app. També s'han comunicat gairebé 100 avisos per incidències del trànsit, activació de plans d'emergència i altres aspectes de convivència a la ciutat.

L'app és molt útil pel que fa a la recepció de missatges d'emergència, ja que la Policia Local disposa en pocs segons de la ubicació de l'alerta i les dades de la persona en perill. Això millora molt la qualitat de la resposta.



## Sant Joan Despí. L'Ajuntament consolida l'estalvi en llum i va rebaixar la factura del 2015 en més de 136.000 euros

L'Ajuntament va posar fa quatre anys en marxa l'Oficina d'Energia amb l'objectiu de treballar amb criteris més eficients i sostenibles el consum municipal d'electricitat, gas i aigua. L'estalvi anirà creixent gràcies a accions que aposten per l'eficiència energètica com la instal·lació de tecnologia led en fanals i semàfors.

Aquesta és una ingent feina que implica polítiques que van des de la instal·lació d'enllumenat més eficient al reajustament d'horaris d'encesa de l'enllumenat, per exemple. Sens dubte, el gruix de la feina de l'Oficina Energètica se centra en el con-

sum de llum que, al 2015, s'ha reduït en 136.747 euros respecte a l'any anterior (el 2014 la factura pujava a 1.447.858 euros i, el 2015, va ser de 1.311.111 euros). La reducció en kWh ha estat de 770.417 kWh menys que representa al voltant de 206 tones de CO2 que s'han deixat d'emetre a l'atmosfera.

Aquesta reducció, una tendència que es consolida després de tres anys de descensos continuats, està directament relacionada amb la millora dels contractes, el reajustament de les potències dels

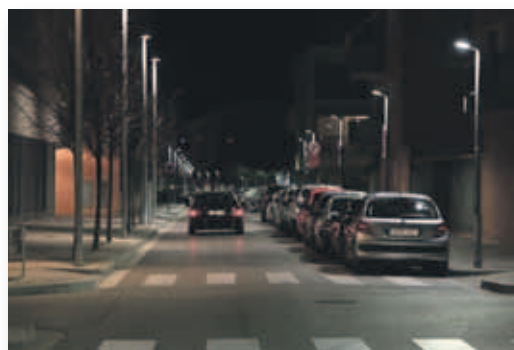
equipaments municipals, la formació del personal municipal i també per la substitució per leds en l'enllumenat públic i el sistema semafòric.

Des de fa uns anys, els carrers

i places que es remodelen ja incorporen la tecnologia leds, i en paral·lel, l'Ajuntament està substituint les d'altres carrers, les més recents al carrer José A. Goytisolo (on aquesta setmana es clou la col·locació de leds en 80 fanals) i al passeig del Canal, on s'han instal·lat 23 nous punts de llum d'aquest tipus. El canvi per aquesta tecnologia més eficient representarà un estalvi aproximat de 8.700 euros l'any. També s'estan canviant les òptiques dels semàfors (al 2015 es van substituir 73) amb l'objectiu de completar tota la ciutat en els propers

anys.

El primer pas en aquest camí per a reduir el consum d'electricitat es va iniciar amb una auditoria de tots els equipaments municipals i l'enllumenat que ja ha donat fruits. No obstant aquestes bones xifres, l'Ajuntament continua treballant en la implantació de mesures més eficients com la monitorització de consum en equipaments que concentren molta despesa, com els poliesportius. Un control que permet conèixer en temps real i de manera molt precisa on s'estan produint despeses excessives i quina és la millor manera de reduir-les.



# Estos son los cambios que trae el Mundial de F1 2016

Los tres compuestos de neumáticos disponibles pueden ser decisivos en muchas carreras



Lewis Hamilton, durante los test de pretemporada celebrados en el Circuit de Barcelona-Catalunya

La nueva temporada en la Fórmula 1 comienza este mes de marzo, y lo hace con novedades tanto técnicas como deportivas que ya se anunciaron a finales de 2015 y en virtud de las cuales las escuderías han diseñado el invierno 2016. Uno de los cambios que más puede afectar al desarrollo de las carreras y a las estrategias de los equipos es que a partir de este año hay tres tipos de compuestos disponibles por evento. Además, se han aprobado otras normas importantes,

como la posibilidad de rehomologar una unidad de potencia de un año anterior.

#### También destacan las siguientes novedades:

- Los pilotos tratarán de no exceder los límites de la pista sin razones que puedan justificarse. Si se repite la situación (salirse de pista) puede imponerse una sanción.
- Cada coche incorporará una cámara de la FIA, que será usada para revisar los datos en caso de accidente. Siempre debe estar en

funcionamiento, a cargo de los equipos. Estará conectada a la FIA para medir las fuerzas G que resulten de un accidente.

- Para hacer cambios en el 'setup' del monoplaza por cambios meteorológicos habrá que esperar hasta que Dirección de Carrera lance el mensaje 'Change in climatic conditions'.
- El piloto que provoque que una salida sea abortada y pueda reiniciar la marcha, deberá salir desde el pit-lane una vez se relance la carrera.
- Las exhibiciones o test ten-

drán que realizarse con monoplazas de 2011 o antes. Si son posteriores deberán informar a la FIA sobre el piloto, la especificación del motor y chasis, lugar de celebración e intención de la prueba.

- En el caso de que dos eventos se separen por 24 días durante julio o agosto, las fábricas de los equipos deberán cerrar durante 14 días consecutivos. En caso que sean 17 días de diferencia durante los meses mencionados, las fábricas deberán cerrar 13 días consecutivos.

- Los mecánicos del equipo no podrán trabajar en el coche durante un intervalo de 8 horas, que comienza antes de la primera sesión de entrenamientos libres y del sábado.

- El monoplaza tan solo podrá arrancarse en el box, pit-lane o en la parrilla de salida.

- Se regulará la instalación de las cámaras on-board de la FOM en el monoplaza y sus soportes para que no afecten de forma aerodinámica.

- Se instalará un escape que deberá ser direccionado hacia el centro del monoplaza. No puede haber ningún tipo de carrocería cubriéndolo por completo y ambos tubos de escape deben ocupar la misma área. El turbo tendrá una salida de residuos.

- La FIA autoriza el uso y rehomologación de unidades de potencia homologadas en temporadas anteriores.

- El número de juegos de neumáticos para cada piloto será de 13. Pirelli dará dos juegos (uno de ellos se tendrá que usar en carrera) y uno, que será el más blando, para usarlo en la Q3 de la clasificación. Los 10 restantes, de cualquiera de los 3 compuestos disponibles, quedarán a libre elección de uso del piloto.

- El proveedor de neumáticos - Pirelli - pondrá a disposición de los equipos tres tipos de compuestos diferentes, lo que afectará al desarrollo de las carreras y provocará una mayor variedad de estrategias. Tendrán que comunicarlo a la FIA en una fecha límite, y su selección será secreta hasta dos semanas antes de la carrera. Con la introducción del neumático 'superblando', el número de compuestos disponibles de seco será de cinco. Cada piloto puede llevar neumáticos diferentes a los de su compañero.

- Se habilitará el uso del DRS justo tras un periodo de Virtual Safety Car, que además también podría ponerse en marcha en entrenamientos libres mientras se solventa un riesgo existente en pista.

## Toni Bou comienza mandando en el campeonato de España con la vista puesta ya en el Mundial

El campeonato del Mundo de Trial al aire libre arranca el 8 de abril en Cal Rosal y Olvan

Toni Bou (Montesa) comenzó el pasado 28 de febrero la defensa de su séptimo título de campeón de España de trial al aire libre con victoria en la prueba inaugural, disputada en la localidad mallorquina de Sant Joan.

El piloto del Repsol Honda Team ganó con 15 puntos de penalización, 12 menos que el segundo, Adam Raga (TRS). El podio, con 34 puntos, lo completó Albert Cabestany (Sherco).

El recorrido de la prueba se presentaba bastante exigente, pero la

lluvia caída la víspera de la carrera provocó cambios radicales en las zonas, que se cubrieron de barro, convirtiéndose en más difíciles. La organización decidió modificarlas para que la mayoría de pilotos las pudieran superar. Aún así, los pilotos no llegaron a completar la primera zona del recorrido por encontrar peligroso uno de los pasos a franquear.

Toni Bou aprovechó su posición de salida, tercero tras el sorteo, para controlar a sus principales rivales. El piloto de la Montesa Cota 4RT mejoró rápidamente las pun-

tuaciones y se coló pronto en cabeza de carrera, que no dejó hasta completar la última de las 12 zonas del recorrido.

El de Piera logró una victoria con un buen margen de puntos sobre sus rivales que le deja un buen sabor de boca y, sobre todo, el liderato del campeonato. La segunda prueba del Nacional de la máxima categoría (TR1) se disputará el 15 de mayo en Sigüenza (Guadalajara).

Pero ahora Bou, Raga, Cabestany y compañía miran ya al Mundial off road que comienza el 8 de abril precisamente en casa: Cal

Rosal y Olvan (Baix Berguedà) acogerán la prueba inaugural del certamen de este año. El recorrido previsto para la prueba del Mundial es de alto nivel, con doce zonas que prometen ser de lo más exigente e inéditas. El paddock se

ubicará en Cal Rosal, mientras que las zonas estarán ubicadas en el municipio de Olvan.



JC Vázquez

**TOLDOS  
GARCIA**

Toldos  
Mosquiteras  
Persianas

Daniel Garcia

**660 381 836**

Presupuesto Sin Compromiso

toldosgarcia139@gmail.com

**LLIQUES 2015-16**  
**FUTBOL 7**  
**FUTBOL SALA**



EQUIPACIÓ  
JOMA

PILOTA OFICIAL  
JOMA ANF7

5 HORES  
D'ENTRENAMENT



DES DE  
**625€**  
X EQUIP

93 594 60 98 - WWW.FUNDACIOVALLDOR7.COM

# Módulos y Clasificados

Llobregat **M**otor

**AUTO DESGUACE**  
TALLER 7x4

**COMPRA DE COCHES PARA DESGUACE**

C/ L'Acer, 39 esquina C/Foc · 08038 Barcelona  
932 234 514 · 652 239 942 · 632 652 245

**DESBALLETAMENT RECI-CAR DESGUACE**

C/ Metal·lúrgia, 11 Nau B · L'Hospitalet  
Tel. 93 223 43 55 · [recicar@gruppps.com](mailto:recicar@gruppps.com)

**CARPICANYOL, S.L.**  
COMPRA-VENDA DE COTXES  
Tel. 653 099 228

**HALYCH AUTO**

PLANCHA Y PINTURA REPARACIÓN GENERAL DEL AUTOMÓVIL  
MECÁNICA Y ELECTRICIDAD REVISIONES,  
SERVICIO PRE-ITV, COMPRA VENTA DE AUTOMÓVILES

C/ Alejandro Goycoechea 8 Pol. 1 · 08960 Sant Just Desvern  
e-mail: [halychauto@hotmail.com](mailto:halychauto@hotmail.com) · [www.halychauto.com](http://www.halychauto.com)  
Tel.: 93 473 81 47 · Móviles 670 651 686 · 653 099 228

**SE REPARTE TODO TIPO DE PUBLICIDAD EN:**

- Baix Llobregat
- L'Hospitalet
- Barcelona

Tel. 619 900 979

**Este anuncio solo vale 20€ al mes**

[www.barnacredit.com](http://www.barnacredit.com) ☎ 93 487 13 24

Concesión préstamos en 24 h  
Sólo con garantía:  
- piso / casa / local / nave / solar  
- licencia de TAXI

Passeig de Gràcia, 63, 2º2ª - Barcelona

**SE VENDE**

VW POLO  
1998 GASOLINA  
Tel: 672 73 80 51

**Celesta**  
PAPERERIA LIBRERIA

Material d'oficina Fundada en 1973  
Material escolar  
Invitaciones de noces, comunions i bateigs  
Regals

Campfaso, 5 · Cornellà de Llob. Tel. 93 375 78 52

**GENERALI Seguros**

Lourdes Marín Rodríguez - Agente Exclusivo  
Gran Vía Carles III, 81-85, Bajos · Barcelona  
Móvil 672 140 624  
[lourdes.marin@generalimediadores.es](mailto:lourdes.marin@generalimediadores.es)

**TOLDOS GARCIA**

Toldos Mosquiteras Persianas

Daniel Garcia  
**660 381 836**

**Este anuncio solo vale 20€ al mes**

Hola. Soy **abogado**.  
¿En que puedo ayudarte?  
*Lorenzo Arencibia*  
Tel. 689 816 872  
[lorenzoarencibia@icab.cat](mailto:lorenzoarencibia@icab.cat)

Este anuncio está reservado para usted.  
**Consultar precios**  
Tel. 619 90 09 79



**Llobregat Motor**

Para anunciarse: [info@llobregatmotor.com](mailto:info@llobregatmotor.com)  
**619 900 979 · 610 228 405**

# Laia Sanz presenta su libro "Quien tiene la voluntad tiene la fuerza"

En él narra su exitosa experiencia del Dakar 2015



Laia Sanz, durante la presentación de su libro

**L**a piloto de Corbera de Llobregat Laia Sanz ha presentado su libro "Quien tiene la voluntad tiene la fuerza", editado por RBA y lanzado simultáneamente en castellano y catalán. La obra ha sido coordinada por el periodista y escritor Eloi Vila.

"Que una mujer se acerque a los hombres en un deporte masculino es una proeza, pero que los supere es un sacrilegio", afirmó Laia durante la presentación. Para la baixllobregatina el desafío del Rally Dakar requiere la misma actitud que en los demás ámbitos de la vida.

"Soy un poco introvertida pero en este libro me he dejado llevar y he contado muchas cosas personales y algunas decisiones profesionales que en su momento no se entendieron", ha explicado la piloto de KTM. "En la vida hay que ser feliz y yo descubrí muy pronto qué me hacía feliz cuando a los dos años mi padre me subía al depósito de su moto", ha recordado.

Entre las anécdotas que recoge en el libro, Laia destaca una especialmente significativa:

**Sanz:**  
"Que una mujer se acerque a los hombres en un deporte masculino es una proeza, pero que los supere es un sacrilegio"

"En la segunda etapa del Dakar escuchaba todo el rato una moto pegada a mi espalda. Me daba la vuelta y no había nadie. El médico me dijo que eran alucinaciones por culpa de la deshidratación". Lo que lamenta Sanz es no haber podido participar en el Dakar africano, que por motivos políticos y por falta de seguridad se pasó celebrar en tierras americanas, ya que "todos hemos soñado con un final en Lago Rosa".

## Breve

### TVE y TV3 se reparten los costes de retransmisión del GP de España

El coste de emitir el Gran Premio de España en abierto esta temporada es de un millón euros. De esta cuantía, 700.000 los aporta Televisión Española por la emisión en directo de los entrenamientos clasificatorios y la carrera, que podrá seguirse el 15 de mayo en La 1 a partir de las 14:00 horas.

En el acuerdo además se incluye que el canal temático Teledporte ofrezca resúmenes de una hora de cada una de las 21 carreras del Mundial, que este año es el más largo de la historia.

El resto del pago hasta el millón de euros -300.000- lo aporta Televisió de Catalunya por realizar la misma emisión en territorio catalán.

Esta temporada, la F1 se emitirá por primera vez en más de diez años en el canal de pago Movistar+. Desde 2003, año de la primera victoria de Fernando Alonso en Hungría, la televisión pública española nunca había vuelto a retransmitir un gran premio de F1 en directo.

## El Telsa Model S P85+, vehículo base para el futuro Mundial de coches eléctricos

**E**l Telsa Model S P85+ ha sido elegido como vehículo base para el primer campeonato de la historia del automovilismo en categoría GT de superdeportivos 100 % eléctricos cero emisiones (las Electric GT World Series).

Los 10 equipos participantes utilizarán coches idénticos y prácticamente iguales al modelo de serie. Contarán con 416 CV de potencia y un par motor de 601 Nm.

La Model S P85+ se le han apli-

cado algunas modificaciones respecto al vehículo de serie para aumentar la capacidad de retención y de agarre con elementos aerodinámicos.

El coche se está probando en los circuitos de Fórmula 1 de Barcelona y en el del Jarama de Madrid.

El campeonato Electric GT World Series comenzará en Europa para proseguir en América y Asia. En la temporada europea se están cerrando los compromisos con los circuitos de Barcelona-Ca-

10 equipos participaran en el Electric GT World Series

taluña, Donington Park, Mugello, Nurburgring, Assen, Estoril y Madrid Jarama.

Todas las carreras tendrán lugar en circuitos permanentes de primera categoría para la competición.



**Celedón**

PAPERERIA LIBRERIA

Fundada en 1973

Material de oficina  
Material escolar  
Artículos Navideños  
Complementos de Carnaval y disfraces  
Regalos

40 años a su servicio

Campfaso, 5  
Cornellà de Llob.  
Tel. 93 375 78 52

Hola. Soy abogado.  
¿En que puedo ayudarte?  
Lorenzo Arencibia  
Tel. 689 816 872  
lorenzoarencibia@icab.cat

# Sudokus

Fácil

|   |   |   |   |   |   |  |   |   |   |
|---|---|---|---|---|---|--|---|---|---|
| 1 | 2 |   |   |   |   |  |   | 4 |   |
| 7 |   |   | 8 | 9 |   |  |   | 2 | 6 |
|   | 5 |   |   | 2 | 3 |  |   |   |   |
| 4 | 9 |   |   | 6 |   |  |   |   | 5 |
|   |   |   |   |   | 7 |  |   | 8 |   |
| 8 |   | 1 |   |   |   |  | 9 |   |   |
| 5 | 8 |   | 3 | 1 |   |  | 6 | 4 |   |
|   | 1 | 2 |   | 7 | 4 |  |   |   |   |
| 3 |   | 6 | 2 | 8 | 5 |  |   |   | 9 |

Difícil

|   |   |   |   |   |   |  |   |   |   |
|---|---|---|---|---|---|--|---|---|---|
|   | 7 |   |   |   |   |  |   |   |   |
|   |   | 6 |   | 1 | 5 |  |   |   |   |
| 1 |   |   | 7 |   | 3 |  |   |   |   |
| 6 |   |   |   |   |   |  | 1 |   |   |
|   | 8 |   |   | 4 | 7 |  |   |   |   |
|   | 5 |   | 9 | 8 |   |  |   |   | 6 |
|   |   |   |   |   |   |  |   | 2 | 8 |
|   |   | 4 |   |   |   |  |   |   | 3 |
|   | 2 | 9 |   | 5 | 4 |  |   | 6 |   |

## Solución a los pasatiempos

Solución al Test a traición: 1B, 2C, 3C, 4B, 5C, 6A, 7A, 8A, 9B, 10A

Fácil

|   |   |   |   |   |   |   |   |   |   |
|---|---|---|---|---|---|---|---|---|---|
| 7 | 1 | 9 | 8 | 2 | 6 | 3 | 4 | 5 | 8 |
| 8 | 5 | 3 | 4 | 7 | 9 | 2 | 1 | 6 | 8 |
| 2 | 4 | 6 | 9 | 3 | 1 | 8 | 7 | 5 | 4 |
| 3 | 9 | 6 | 2 | 4 | 5 | 7 | 1 | 8 | 3 |
| 1 | 8 | 1 | 3 | 7 | 9 | 5 | 6 | 4 | 2 |
| 5 | 2 | 7 | 8 | 1 | 6 | 3 | 9 | 4 | 5 |
| 9 | 6 | 1 | 3 | 4 | 2 | 8 | 5 | 7 | 1 |
| 6 | 7 | 1 | 5 | 2 | 9 | 4 | 3 | 8 | 6 |
| 4 | 3 | 8 | 6 | 7 | 5 | 2 | 9 | 1 | 4 |

Difícil

|   |   |   |   |   |   |   |   |   |   |
|---|---|---|---|---|---|---|---|---|---|
| 7 | 8 | 3 | 4 | 2 | 5 | 6 | 9 | 1 | 8 |
| 5 | 1 | 9 | 6 | 7 | 8 | 3 | 2 | 4 | 5 |
| 4 | 6 | 2 | 9 | 3 | 1 | 7 | 8 | 5 | 6 |
| 9 | 6 | 1 | 7 | 3 | 2 | 4 | 8 | 5 | 6 |
| 3 | 8 | 5 | 4 | 1 | 6 | 9 | 7 | 2 | 3 |
| 2 | 4 | 2 | 7 | 5 | 8 | 6 | 1 | 9 | 3 |
| 8 | 3 | 5 | 6 | 9 | 4 | 2 | 1 | 7 | 8 |
| 6 | 9 | 2 | 4 | 8 | 1 | 7 | 3 | 5 | 6 |
| 1 | 2 | 9 | 7 | 6 | 3 | 5 | 2 | 8 | 4 |

|   |   |   |   |   |   |   |   |   |   |   |
|---|---|---|---|---|---|---|---|---|---|---|
| S | P | G | N | E | C | I | R | E | N | E |
| Y | T | U | V | A | M | A | H | A | V | H |
| W | E | R | T | E | K | A | S | E | R | T |
| Z | O | E | I | A | G | I | O | E | Z |   |
| O | G | H | G | S | O | B | L | D | G | H |
| M | W | P | Q | R | C | I | T | A | U | M |
| Y | A | J | U | E | N | S | R | F | E | Y |
| K | G | I | D | R | S | I | P | P | K |   |
| S | O | B | M | S | U | T | E | N | A | S |
| E | C | I | R | E | N | E | G | P | S |   |



# Las 7 diferencias



# Sopa de Letras

|   |   |   |   |   |   |   |   |   |   |
|---|---|---|---|---|---|---|---|---|---|
| R | U | J | E | I | R | C | O | L | E |
| O | B | M | S | U | T | E | N | A | S |
| Y | G | I | D | R | S | I | P | P | K |
| A | J | U | E | N | S | R | F | E | Y |
| W | P | Q | R | C | I | T | A | U | M |
| E | S | O | B | L | D | G | H | G | O |
| E | Z | P | I | A | G | I | O | E | Z |
| K | E | A | S | E | R | T | E | O | M |
| D | A | H | A | M | A | Y | U | T | Y |
| E | C | I | R | E | N | E | G | P | S |

10 Marcas de ciclomotores

# Test

1.- En el asiento delantero de un taxi, ¿pueden viajar niños de más de dos años de edad y menos de doce?

- A) Sí, en todo caso.
- B) No, salvo que el taxi disponga de asientos de seguridad para menores u otros dispositivos específicos debidamente homologados para ello.
- C) No, en ningún caso.



2.- Si la circulación de un vehículo de asistencia sanitaria en servicio urgente no entraña peligro alguno para los demás usuarios, ¿cómo debe advertir su presencia?

- A) Mediante la señal acústica, al no ser necesaria la luminosa.
- B) Mediante la utilización simultánea de la señal luminosa y acústica especiales siempre.
- C) Mediante la señal luminosa, al no ser necesaria la acústica.

3.- En España, los accidentes de tráfico es la principal causa de mortalidad...

- A) especialmente entre la población adulta.
- B) de los conductores profesionales.
- C) juvenil.



4.- Con su taxi, que se encuentra fuera de servicio, llega a un lugar reservado para el estacionamiento de taxis debidamente señalizado. ¿Le está permitido estacionar su taxi en dicho lugar?

- A) Sí.
- B) No.



5.- La autorización BTP, ¿debe renovarse?

- A) No, salvo que el titular padezca una enfermedad que, aunque no impida conducir, pueda agravarse.
- B) No, porque tiene una validez indefinida.
- C) Sí, periódicamente, según la edad de su titular.

6.- Los vehículos prioritarios, ¿pueden dejar de cumplir las órdenes de los Agentes?

- A) No, porque son siempre de obligado cumplimiento.
- B) Sí, al igual que el resto de señales y normas de circulación por el carácter de su servicio.
- C) Sí, pero bajo la exclusiva responsabilidad del conductor.



7.- Para conducir un taxi, además del permiso de conducción correspondiente, es necesario...

- A) ser titular de la licencia municipal que habilite para ejercer la profesión.
- B) someterse a un reconocimiento psicofísico específico cada seis meses.
- C) superar obligatoriamente un curso de capacitación de dos meses de duración en un centro homologado.



8.- Un vehículo con el que se está realizando transporte escolar, ¿debe llevar en el mismo la señal indicativa del servicio?

- A) Sí, en todo caso.
- B) Sí, pero sólo en vías urbanas.
- C) No, porque sólo es obligatorio para los autobuses.

9.- En el transporte escolar, la persona encargada del cuidado de los menores durante el transporte...

- A) debe permanecer de pie durante todo el trayecto.
- B) debe ocupar plaza en las inmediaciones de la puerta de servicio central o trasera.
- C) debe ocupar plaza al lado del conductor.

10.- Una ambulancia en servicio urgente circula detrás de este tractor, ¿puede adelantarlo?

- A) Sí, cuando no se aproxime ningún vehículo y pueda hacerlo de forma segura.
- B) Sí, pero sólo si el tractor inmoviliza el vehículo.
- C) No, porque está prohibido rebasar la línea continua que separa los dos sentidos de circulación.



# Talleres Autolica Concesionario Oficial Mercedes-Benz



## NUEVO CENTRO EXCLUSIVO VEHÍCULOS COMERCIALES



### Citan Tourer. Una per tot i tot en una.

Consulteu les nostres condicions especials de finançament al vostre Concesionario Oficial Mercedes-Benz.

#### CITAN 109 CDI Tourer Edición One

Entrada: 3.022,47 €

TIN 6,45%

TAE 7,56%

Quota Final: 9.248,64 €\*\*

**99 €\*** al mes  
en 24 quotes

Consum de combustible (l/100 km): ciutat: 4,7-5,0 / carretera: 4,2-4,4 / mixt: 4,3-4,6; emissions de CO<sub>2</sub> (dièsel combinat): 112-119 g/km<sup>l</sup>; emissions de CO<sub>2</sub> (gasolina combinat): 140 g/km.

\*Exemple de Leasing amb les facilitats del programa Alternatiu de Mercedes-Benz Financiació Espanya, E.F.C., S.A. - Av. Bruselas 30- 28108 Madrid per a un Citan 109 CDI Tourer Edición One PVP 13.390,08 € (Bonificació per finançar amb Mercedes-Benz Financiació Espanya, S.A. i Pla PIVE inclosos. Transport i despeses de prelliurament no inclosos). Vàlida per a sol·licituds aprovades fins al 31/03/2016 o amb contractes activats i vehicles matriculats fins al 31/05/2016. Import a finançar 10.367,61 €. Per 99 € al mes en 24 quotes i una quota final de 9.248,64 € \*\*, 3.022,47 €, TIN 6,45%, comissió d'obertura 155,51 € (1,50%), TAE 7,56%. Preu total a terminis 14.802,63 €. Oferta vàlida per a 25.000 km/any. (Cap dels imports reflectits no inclou l'IVA). \*\* Hi ha 3 possibilitats per a l'última quota: canviar el vehicle, retornar-lo (sempre que es compleixin les condicions del contracte), o adquirir-lo pagant la darrera quota.



Mercedes-Benz

Vans. Born to run.



Talleres Autolica. Concesionario Oficial Mercedes-Benz.

C/ Mare de Deu de Núria, 22, esq C/ Andorra. Sant Boi de Llobregat. Tel. 93 636 95 91. <http://www.autolica.mercedes-benz.es>

C/ 1, nº 11-13, Sector A P.L. Zona Franca. Barcelona. Tel. 93 223 44 47

C/ Sant Marçal, 8. Vilafranca del Penedès. Tel. 93 890 53 61



**RENAULT**  
Passion for life


# Renault CAPTUR



Captura la Vida



**100% Personalitzable**

Gamma Renault Captur: consum mixt (l/100km) des de 3,7 fins a 5,5. Emissions CO<sub>2</sub> (g/km) des de 98 fins a 127.

Renault recomana 

  [renault.es](http://renault.es)

## **REMM GUITART**

**ESPARREGUERA.** Av. Francesc Macià, 104-112. Tel. 93 777 18 92

**IGUALADA.** C/ Mestre Muntaner, 71. Tel. 93 803 27 08

**MARTORELL.** Av. Pau Clarís, 42. Tel. 93 774 01 02

**MOLINS DE REI.** Passeig del Terraplè, 51. Tel. 93 680 35 35

**VILAFRANCA DEL PENEDÈS.** Av. Tarragona, 141. Tel. 93 817 01 02

**VILANOVA I LA GELTRÚ.** Pol. Ind. T. Sta. Magdalena. Ronda Ibèrica, 6-8. Tel. 93 815 32 50

[www.remmguitart.com](http://www.remmguitart.com)